

Vëlosclub LP07 Schëffleng

MOUNTAINBIKE-CUP



Sonndes, de 26. Abrëll 2026
am Biergemer Wee



IMMO&CONSEIL
Promoteur et Immobilier



GEOFFREY APEL
C A R S E L E C T I O N

MINETTSDAPP
BRAUEREI
ZANTER 2022



GARAGE REPACOM



PHILIPPI
CONSTRUCTION ET GÉNIE CIVIL

info@philippi.lu / www.philippi.lu / +352 27 40 10 85

de Buedemleër

GEMENG
SCHËFFLENG

CFC CENTRE DE FORMATION
POUR CONDUCTEURS





ADRESSE :

CHEMIN DE BERGEM

[HTTPS://MAPS.APP.GOO.GL/EP2N7QSV8Z8DQHWZ6](https://maps.app.goo.gl/EP2N7QSV8Z8DQHWZ6)

PROGRAMME :

BUREAU D'INSCRIPTION OUVERT À PARTIR DE 10 :00

DÉPART	KATERGORIE (LICENCIÉ/E/S + NON-LICENCIÉ/E/S)	TIER	DISTANZ	
11:00	ZWergen – JOER 2022	1 ZWERGENTOUR		
	ZWergen – JOER 2021	2 ZWERGENTIER		
	BAMBI 1 – JOERGANG 2020	2 (3)	1.100 M	
	BAMBI 2 – JOERGANG 2019	3 (4)	1.650 M	
	BAMBI 3 – JOERGANG 2018	4 (5)	2.200 M	
	PRÄISSIWWERREECHUNG ZWergen WÄREND DE BAMBI			
	BENJAMIN 1 – JOERGANG 2017	6 (7)	3.300 M	
	BENJAMIN 2 – JOERGANG 2016	7 (8)	3.850 M	
	PRÄISSIWWERREECHUNG BAMBI + BENJAMIN			

DÉPART	KATERGORIE	ZÄIT
14:00 <i>DUERNO</i>	MINIMES	25-30 MINUTEN
	CADETS/CADETTES	30-35 MINUTEN
PRÄISSIWWERREECHUNG MINIMES + CADETS/CADETTES		

DIRECTEUR DE COURSE :

MARC BASTIAN

JURY :

CLAUDE MAGAR
ARMAND BERCHEM
MAURICE SCHWARZ

PROCÉDURE DE L'ORDRE DE DÉPART :

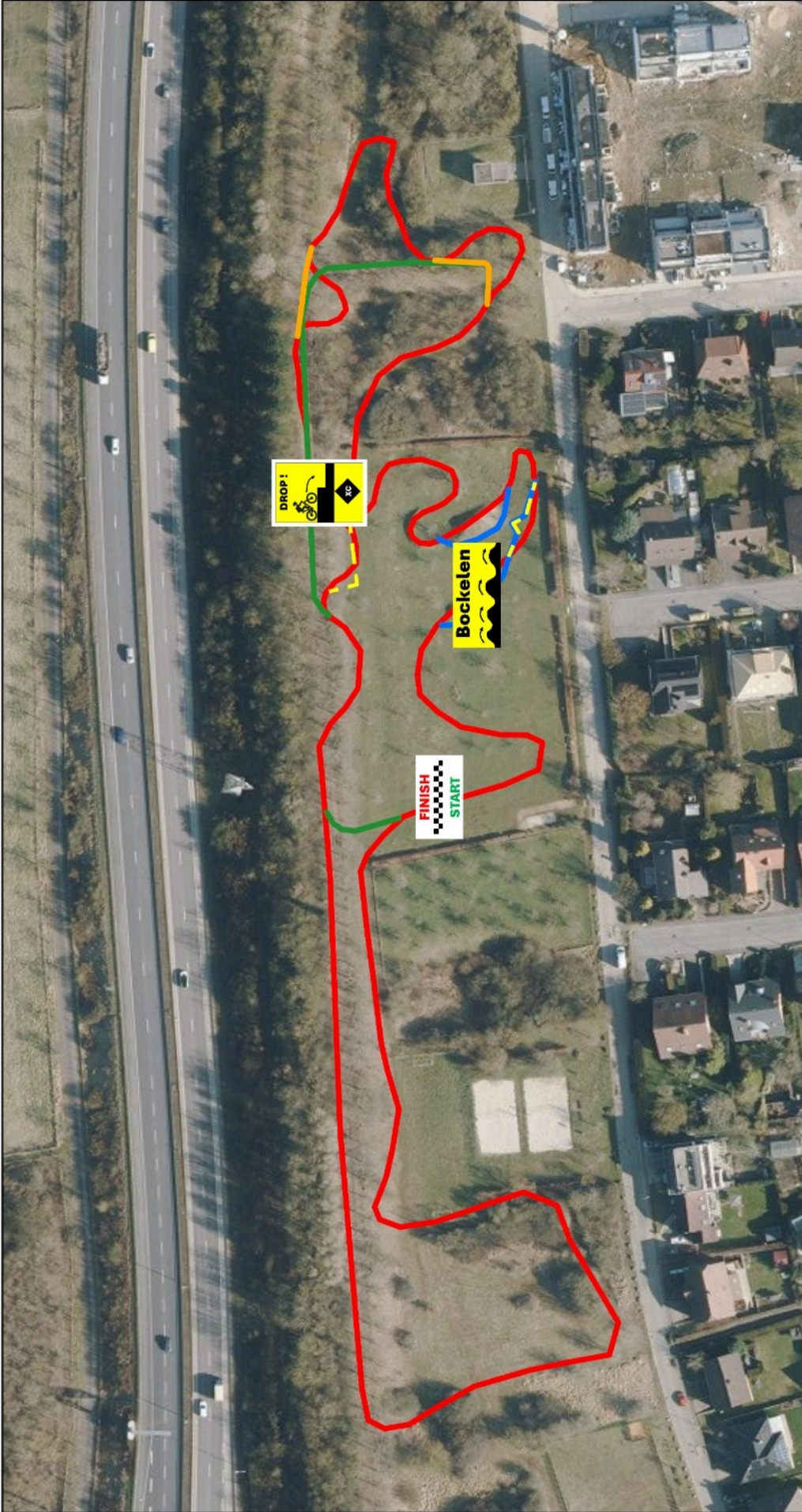
PAR CLASSEMENT GÉNÉRAL (SCRATCH)

LIEU D'INSCRIPTION : DANS LE CHALET SUR PLACE

PARKING :

- HALL POLYVALENT (DE PRÉFÉRENCE S.V.P.)
- CITÉ OP SOLTGEN (ATTENTION AUX SORTIES DES GARAGES !!)

CIRCUIT :



Legend

-  Bockelen
-  Drop
-  FINISH START
-  Start Ziel,1
-  Bambi 2 & 3
-  Bambi 1
-  Benjamin 2 / Cadets / Minimes
-  Benjamin 1