

# Guide technique

## Schöfflenger MTB-Cup

### 20.04.2024



**Immo&Conseil Kids-Cup**

**Schöfflenger MTB-Cup**

Jeunes + Minimes/Cadets

**20.04.2024**

**Auerzäit: ab 11:00**

*(Aschreiwungen ab 10:00)*

**Am Biergemer Wee  
zu Schöffleng**



# VÉLOSCLUB LP07 SCHÉFFLENG

## Programm vum MTB-Cup

### Départ:

**13h30** Minimes U13 (J/M) op enger Streck vun 1150 m  
Dauer vun där Course: 20 Minutten

**14h15** Cadets / Cadettes U15 op enger Streck vun 1150 m  
Dauer vun där Course: 35 Minutten

Des Coursen sinn eng Manche vum **Youth Cup**

<https://www.fscl.lu/wp-content/uploads/Reglement-FSCL-Youth-Cup-V2.pdf>

# GREEN. EVENTS





# VÉLOSCLUB LP07 SCHÉFFLENG

## VÉLOSCLUB LP07 SCHÉFFLENG

AM BIERGEMER WEE

SAMSDES, DEN 20. ABRELL 2024



IMMO&CONSEIL  
Promoteur et Immobilier

### IMMO&CONSEIL KIDS CUP

DÉPART	KATEGORIE (LICENCIÉ/E/S + NON-LICENCIÉ/E/S)	TIER	DISTANZ
11:00	ZWergen – JOER 2020	1 ZWERGENTOUR	
	ZWergen – JOER 2019	2 ZWERGENTIER	
11:20	BAMBI 1 – JOERGANG 2018	2 (3)	1.100 M
	BAMBI 2 – JOERGANG 2017	3 (4)	1.650 M
	BAMBI 3 – JOERGANG 2016	4 (5)	2.200 M
PRÄISSIWWERRECHUNG			
12:30	BENJAMIN 1 – JOERGANG 2015	6 (7)	3.300 M
13:15	BENJAMIN 2 – JOERGANG 2014	7 (8)	3.850 M
PRÄISSIWWERRECHUNG			

### SCHÉFFLENGER MTB-CUP

DÉPART	KATEGORIE	ZÄIT
13:30	MINIMES	20 MINUTEN
PRÄISSIWWERRECHUNG		
14:15	CADETS/CADETTES	35 MINUTEN
PRÄISSIWWERRECHUNG		

#### INFO:

ASCHREIWUNG FIR LICENCIÉ(E)S OP

[HTTPS://WWW.FSCL.LU/INSCRIPTION-ONLINE/](https://www.fscl.lu/inscription-online/)

ASCHREIWUNG FIR NON-LICENCIÉ(E)S OP DER PLAZ

FIR IESSEN AN DRÛNKEN ASS GESUERGT







# VÉLOSCLUB LP07 SCHÉFFLENG

---

## Offizielles

Datum:	20.04.2024
Wou:	3817 Schëffleng, am „Chemin de Bergem“
Organisatioun:	La Pédale 07 Schiffflange asbl
Presidentin:	Nathalie Lamborelle
Directeur de course:	Kim Engels
Responsable circuit:	Zocca Joëlle
Responsable permanence :	Nadine Leclerc (tel. : +352 691 722410) Um Site ginn Dossards asw. verdeelt
Jury:	Fernandez Tun Gaul Fabienne Alegrini Giulio Berchem Armand Majerus Claude
Speaker:	Kim Engels
Aschreiwung:	<a href="http://www.fscl.lu">www.fscl.lu</a> Aschreiwung nëmmen iwwert den Site vun der FSCL
Kontakt:	lp07@pt.lu <a href="http://www.lp07.lu">www.lp07.lu</a>





# VÉLOSCLUB LP07 SCHÉFFLENG

## Organisatioun

Start an Ziel:	Enn vum „Chemin de Bergem“ zu Schéffleng
Streck:	“Circuit fermé” vun 1150 Meter.
Aschreiwung:	online <a href="http://www.fscl.lu">www.fscl.lu</a>
Verdeelung Startnummern:	Am Zelt op dem Site vun der Course
Startgeld:	keen
Präisser:	ginn iwwerwisen konform zum Reglement vun der FSCL Fir all Kategorie gëtt e Podium um Site gemaach, fir déi eischt 3 Coureuren vun all Kategorie
Reglement:	FSCL All d’Coursen ginn nom Reglement vun der UCI an der FSCL gefuer. Gin hei Infraktiounen vun der Jury festgestallt, ginn d’Stroofen no den Barèmen vun der UCI an och der FSCL ausgestallt. Uweisungen vum Organisateur: all Coureur muss de Consignes vun dem Organisateur an dem Service Sécurité nokommen.
WC:	Skatepark
Duschen/ Vestiaren:	keng
Catering:	Grill & Gedrénksstand
Ubannung vum Site un den effentlechen Transport: Zuch an Bus (hannenam Guide)	
Parking :	beim Hall Polyvalent, lanschtStrossen am Quartier
Clinique de garde:	Centre Hospitalier Emile Mayrisch Rue Emile Mayrisch





# VÉLOSCLUB LP07 SCHÉFFLENG

4240 Esch/Alzette

Plang vum Site :

Parking am Chemin de Bergem virun dem Hall Polyvalent

WC beim Red Rock Skatepark





# VÉLOSCLUB LP07 SCHÉFFLENG

## Streck VTT

(Minimes (m/w) / Cadets (m/w))







# VÉLOSCLUB LP07 SCHÉFFLENG

## GREEN. EVENTS

### Léif Coureuren

De Vélosclub LP07 Schëffleng ënnerstëtzt de Projet Green Event.

Dat heescht eise Kids Cup an MTB Cup versichen déi negativ Auswierkungen op d'Ëmwelt, d'Schëfflenger Bewunner, eis Coureuren an d'Klima ze reduzéieren.

Mer versichen esou ëmweltfrëndlech wéi méiglech ze sinn an dem mer erëm verwäertbaart Material respektiv net ëmweltschiedlecht Material benotzen, d'Verschwendung vu Material, lessen a Gedrénks ze vermeiden an eisen Offall op e Minimum ze reduzéieren a maximal ze recycléieren.

Elong kënnen mer eist Zil natierlech net errechen. Ouni d'Ënnerstëtzung vun der Gemeng Schëffleng wier et net méiglech gewiescht eisem Zil, trotz eisem gudde Wëllen an der Berodung vum Oekozerter Pafendall, sou no ze kommen.

Fir et elo awer wierklech ze erreche brauche mer Matthellef vun jiddferengem: Benevollen, Zuschauer, Sponsoren a Coureuren.

Fir äech Coureuren hu mer erëm verwäertbar Dossard virgesinn, déi mer no der Course zeréck brauchen.

Är Resultater ginn emol erausgedréckt an affichéiert an duerno kann en se op eiser Internetsäit kucken oder se op der Platz offotograféieren.

Är Präisser sinn aus ëmweltfrëndleche Material wat hei am Land hiergestallt gëtt oder kommen aus eisem Stock den mer d'läscht Joer ugeluet haten.

Är Primme ginn iwwerwisen an net an Enveloppen ausgedeelt.

Merci fir är Ënnerstëtzung,  
de Comité vum LP07

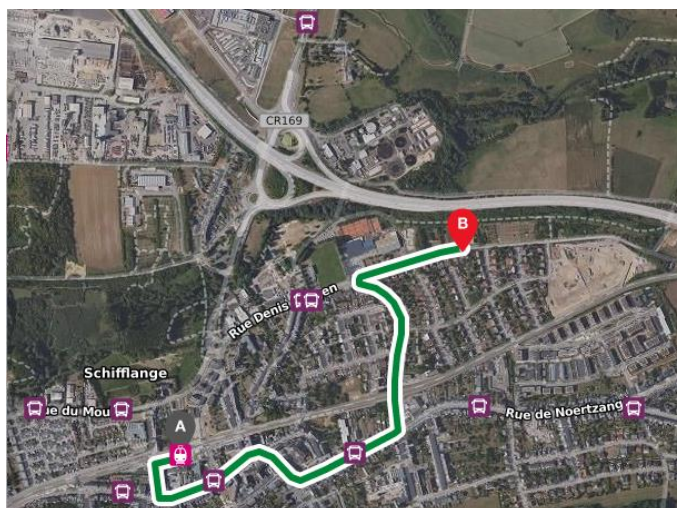




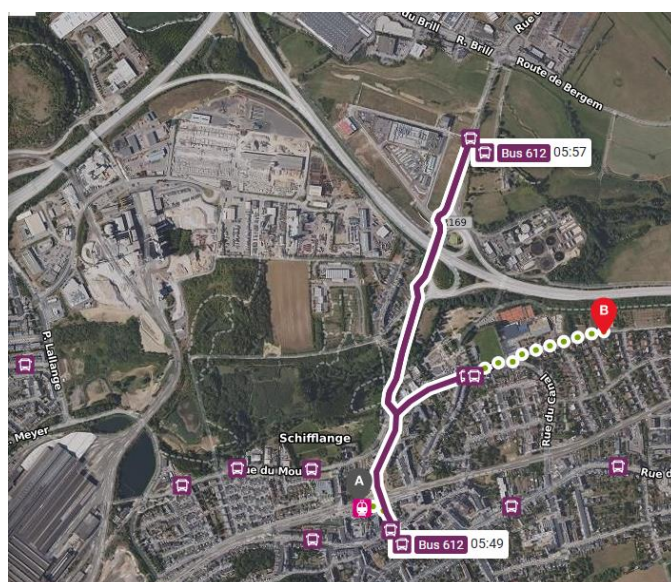


# VÉLOSCLUB LP07 SCHÉFFLENG

## Ubannung un den öffentlichechen Transport Gare de Schifflange bis Chemin de Bergem



Nemmen ze Fouss: 1,1 km = max. 17 Minutten



Mat Bus an dann ze Fouss:  
Bus Nummer 612



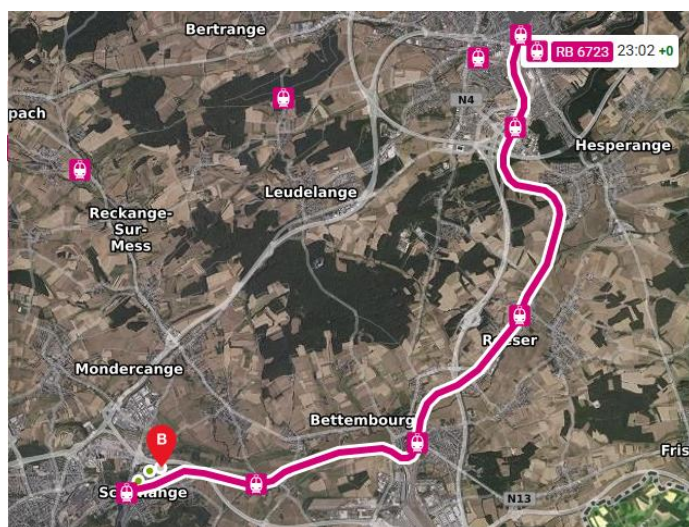


# VÉLOSCLUB LP07 SCHÉFFLENG

Dauer 19 Minuten

Schiffflange, Denis Netgen eraus klammern

## Luxembourg gare centrale bis Schiffflange gare



Weider Detailler op

<https://www.mobiliteit.lu/de/>

