

Guide technique

CX Schöffleng

03.12.2023

The banner features a diagonal design with a red upper section and a green lower section. At the top center is the circular logo of 'LA PEDALE D'OR SCHIEFFLANGE'. The text 'CYCLOCROSS SCHÖFFLENG' is written in large white letters across the green section, with 'AM BIERGEMER WEE' below it. The date '03.12.2023' is prominently displayed in large white font on the green background.

LA PEDALE D'OR SCHIEFFLANGE

CYCLOCROSS SCHÖFFLENG
AM BIERGEMER WEE

03.12.2023

SKODA CROSS CUP **F.S.C.L.** **GREEN EVENTS** **GEMENG SCHEFFLENG**

TELICSE **QUBE** **SÜDenergie** **GARAGE REPACOM**

Optik Sandy **DND SOLUTIONS IT CONSULTING** **VELDREIJER** **ERRE SPORTSWEAR** **Pascal Zimmer & Co* THE REAL THINGS** **ELECTRO HAUSER**

LOMBARDI SPORTS RUMELANGE **ALAIN KOCKHANS** **Gérard Cayatte** **DZ** **BOFFERDING** **www.immo-tr.lu** **LODYSS**



VÉLOSCLUB LP07 SCHÉFFLENG



DE PROGRAMM:

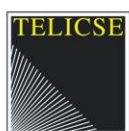
Kategorie	Départ	Dauer	Podium
Minimes (m/f)	11:00	20'	12:15
Cadets (m/f)	11:35	25'	12:15
Juniors	13:00	40'	14:00
Masters	13:01	40'	14:00

GP De Velosatelier

Débutants (m/f)	14:15	30'	15:00
Dames (Jun - Esp - Elites)	14:16	40'	15:00

GP Sudenergie

Elites / Espoirs	15:15	50'	16:10
------------------	-------	-----	-------





VÉLOSCLUB LP07 SCHËFFLENG

Offizielles

Datum: 03.12.2023

Wou: 3817 Schëffleng, am „Chemin de Bergem“

Organisatioun: La Pédale 07 Schiffflange asbl

Presidentin: Nathalie Lamborelle

Directeur de course: David Swietlik

Responsable circuit: Nick Clesen

Responsable permanence : Danièle Hutmacher (tel. : +352 691 580027)

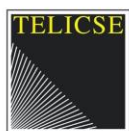
Jury:

Claude Majerus	Juge à l'arrivée
Norbert Steichen	Chronométrateur
Henri Timmermans	Secrétaire technique
Fabienne Gaul	Secrétaire technique
Armand Berchem	Commissaire
Gilles Kneip	Commissaire
Giulio Alegrini	Commissaire
Danielle Hauptert	Commissaire

Speaker: Camille Godelet

Aschreiwung: www.fscl.lu
Aschreiwung nëmmen iwwert den Site vun der FSCL

Kontakt: lp07@pt.lu
www.lp07.lu





VÉLOSCLUB LP07 SCHËFFLENG

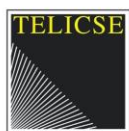
Offizieller

Comité LP07 Schiffflange

Carole Bemtgen
Nick Clesen
Gilles Eckert
Claire Faber
Danièle Hutmacher
Nathalie Lamborelle
Nadine Leclerc
Clement Scherer
Simone Scherer
Maurice Schwarz
David Swietlik

Groupe de travail CX

Carole Bemtgen
Nick Clesen
Gilles Eckert
Danièle Hutmacher
Marco Lamborelle
Sylvain Schrantz
Maurice Schwarz
David Swietlik

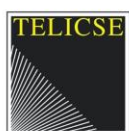




VÉLOSCLUB LP07 SCHËFFLENG

Organisatioun

Start an Ziel:	Enn vum „Chemin de Bergem“ zu Schëffleng
Streck:	“Circuit fermé” vun 2200 Meter.
Aschreiwung:	online www.fscl.lu
Verdeelung Startnummern:	Am Chalet bei der Entrée Mir froen 5€ Pfand pro Dossard.
Startgeld:	Minimes (m/f) gratis Cadets (m/f) gratis Débutants (m/f) gratis Juniors (m/f) 5€ Espoirs/ Elite (m/f) 10€ Masters (m/f) 10€
	Digicash 621 687 030 BILLULL LU43 0022 13810570 0000 (Vélosclub LP07 Schëffleng) Vermierk: Numm & Kategorie
Präisser:	ginn iwwerwisen Fir all Kategorie gött e Podium gemaach.
Entrée:	5€
Reglement:	FSCL All d’Coursen ginn nom Reglement vun der UCI an der FSCL gefuer. Gin hei Infraktiounen vun der Jury festgestallt, ginn d’Stroofen no den Barèmen vun der UCI an och der FSCL ausgestallt.

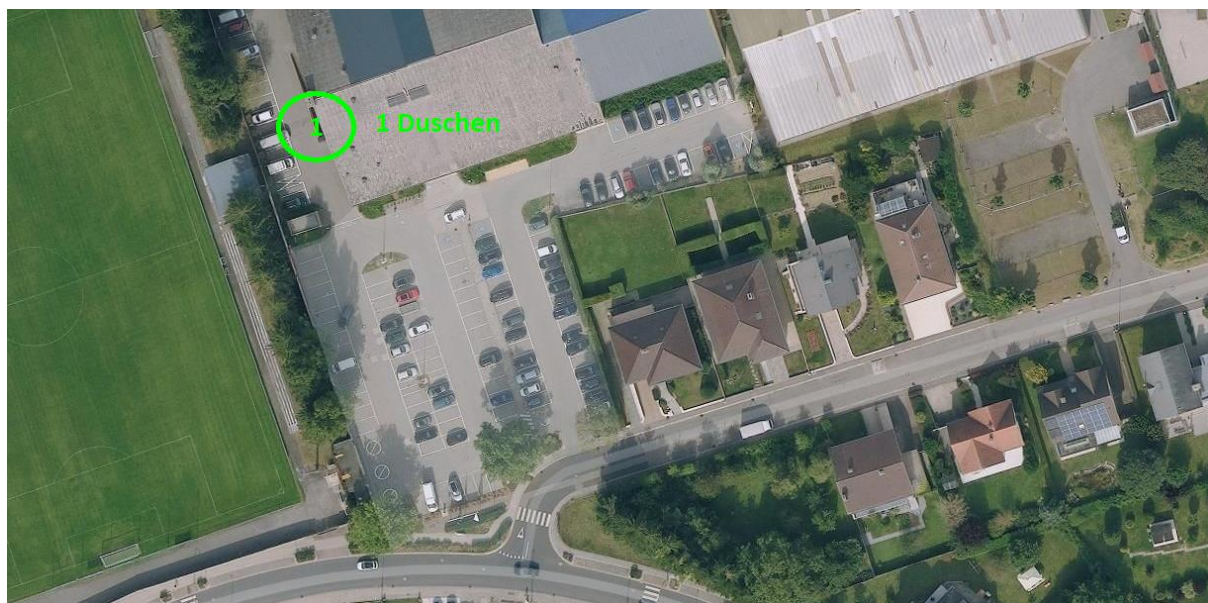




VÉLOSCLUB LP07 SCHÉFFLENG

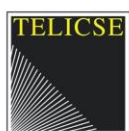
WC: Toilettenwoon bei der Entrée

Duschen/ Vestiaires: Hall Polyvalent



Catering: Grill & Gedrénksstand

Clinique de garde: Centre Hospitalier Emile Mayrisch
Rue Emile Mayrisch
4240 Esch/Alzette





VÉLOSCLUB LP07 SCHÉFFLENG

Proposition Règlement 03.12.2023 CX Minimes m/f / Cadets m/f Ausgearbeitet von der LP07

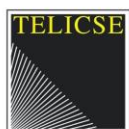
1. Dauer

- Minimes m/f: 20 Minuten
- Cadets m/f: 25 Minuten
- Vorschlag Rennzeiten CX in Luxemburg

Kategorie	Dauer
Minimes m/f	20'
Cadets m/f	25'
Débutants m/f	30'
Juniors	40'
Masters	40'
Dames (Jun.-Esp.-Eli.)	40'
Elite/ Espoirs	50'

2. Streckenlänge/ Streckenbeschaffenheit

- Die Strecke wird auf ≤ 2 Kilometer gekürzt.
- Die Strecke wird so weit entschärft werden, dass keine gefährlichen oder technisch sehr anspruchsvolle Passagen (z.B. Treppen oder Hindernisse) zu bewältigen sind.





VÉLOSCLUB LP07 SCHÉFFLENG

3. Material

- a. Die Fahrerinnen und Fahrer der Klassen Minimes und Cadets dürfen entweder mit einem Crossrad, einem MTB oder einem Gravelbike starten.
 - i. Die Räder dürfen selbstredend über keine E-Antriebe verfügen.
- b. Pro FahrerIn oder Fahrer sind 2 Räder erlaubt.
 - i. In diesem Fall ist es gleich, ob der/ die Sportler/-in mit 2 MTB, 2 Cross-Rädern, 2 Gravel-Bikes, 1xMTB und 1xCross ... an den Start geht.
- c. Die max. Reifenbreite von 33 mm wird für diese Rennen ausgesetzt.
- d. Keine Übersetzungsbeschränkung.
- e. Die Höhe der Felgen ist nicht eingeschränkt.
- f. Elektronische Kommunikationsmittel sind generell nicht gestattet.

4. Wechselzone

- a. Die Wechselzone wird Teil des gekürzten Parcours sein und darf somit auch zum Radwechsel genutzt werden.

5. Verpflegung

- a. Trinkflaschen und weitere Verpflegung wie Gels, Riegel etc. müssen selbst mitgeführt werden und dürfen nicht von außen angereicht werden, auch nicht in der Wechselzone.

6. Startaufstellung

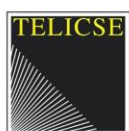
- a. Die Startaufstellung wird ausgelost.

7. Prämien

- a. Jungen und Mädchen werden getrennt gewertet.

8. Kleidung/ Rückennummern

- a. Gemäß dem aktuellen Cross-Reglement.
- b. Eine Rückennummer gut sichtbar auf dem Rücken.





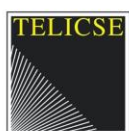
VÉLOSCLUB LP07 SCHÉFFLENG

Streck VTT

(Minimes (m/w) / Cadets (m/w))



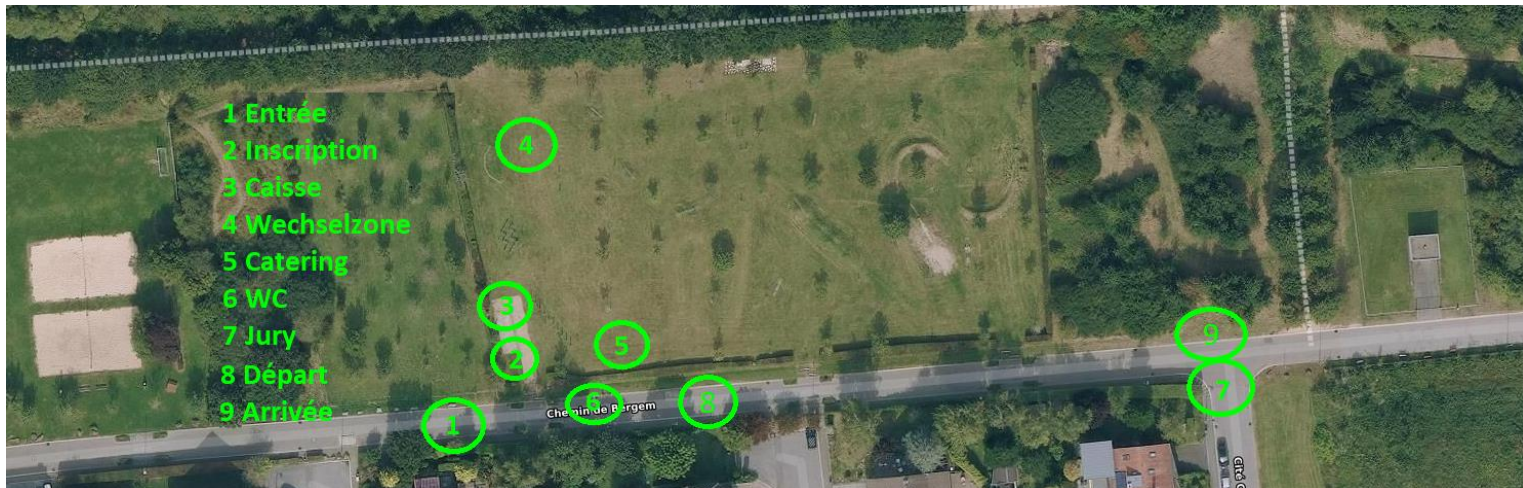
Streck CX





VÉLOSCLUB LP07 SCHÉFFLENG

Entrée/ Aschreiwung/ Jury





VÉLOSCLUB LP07 SCHÉFFLENG

Léif Coureuren, Zuschauer an
Sponsoren,

De Vélosclub LP07 Schéffleng
ënnerstëtzt de Projet Green Event.
Dat heescht eise Cyclocross versicht
déi negativ Auswirkungen op
d'Ëmwelt, d'Schéfflenger Bewunner, eis Coureuren an d'Klima ze reduzéieren.

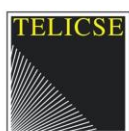
GREEN. EVENTS

Mer versichen esou ëmweltfrëndlech wéi méiglech ze sinn an dem mer erëm verwäertbaart
Material respektiv net ëmweltschiedlecht Material benotzen, d'Verschwendung vu Material,
lessen a Gedrénks ze vermeiden an eisen Offall op e Minimum ze reduzéieren a maximal ze
recycléieren.

Elong kënnen mer eist Zil natierlech net erreechen. Ouni d'Ënnerstëtzung vun der Gemeng
Schéffleng wier et net méiglech gewiescht eisem Zil, trotz eisem gudde Willen an der
Berodung vum Ökozenter, sou no ze kommen.

Fir et elo awer wierklech ze erreeche brauche mer Matthellef vun jiddferengem: Benevollen,
Zuschauer, Sponsoren a Coureuren.

- Fir Coureuren hu mer erëm verwäertbar Dossard virgesinn, déi mer no der Course
zeréck brauchen.
- Hir Resultater ginn emol erausgedréckt an affichéiert an duerno kann en se op eiser
Internetsäit kucken.
- Hir Präisser sinn aus ëmweltfrëndleche Material wat hei am Land hiergestallt gëtt
oder Fairtrade ass.
- Hir Primme ginn iwwerwisen an net an Enveloppen ausgedeelt.





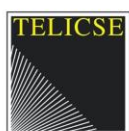
VÉLOSCLUB LP07 SCHÉFFLENG

Fir d'Zuschauer hu mer lesswuere virgesinn déi lokal, regional oder bio sinn an op Telleren oder Mubowlen zerwéiert ginn. All eist Geschier, wat mer vun der Gemeng geléint kruten, gëtt fir déi nächst Fester gebraucht an dofir wier et flott wann mer se zeréck bruecht kréien. Déi benotzten Zerwéiten oder den soss ufalenden Dreck soll an déi dofir virgesinn Drecksbüchse sortéiert ginn, sou dass de Recyclage vu verschidde Produits méiglech ass. Äschebechere stinn op den Dëscher, esou dass d'Wiss fir Bewunner och no dem Fest erëm schéin a propper ass.

D'Gedrénks gëtt a Bechere respektiv Glas a Porzellan zerwéiert, esou dass mer och hei et begrësse wann se zeréck op de Stand bruecht ginn.

D'Sponsoren si wichteg fir eise Veräin. Mer versichen si bekannt ze maache bei eise Coureuren an den Zuschauer. Hir Reklammspanneau, Roll-ups sinn dowéinst op erëm verwäertbarem Material a wann neier ugeschaaft ginn, géife mer et begrësse wann se e maximum ëmweltfrëndlech wieren. Mer sinn och frou, dass si keng Gadgets verdeelen, déi net nohalteg sinn mee déi lokal oder regional sinn.

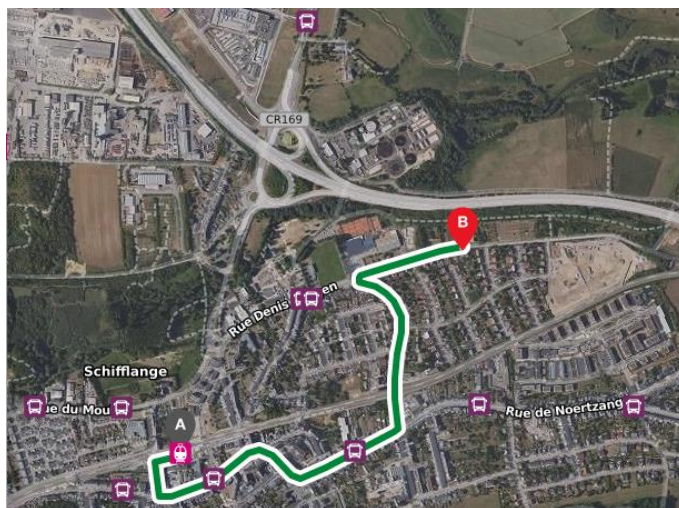
Wichteg ass eis och, dass all eis fläisseg Helfer/Benevolles eis bäi dësem Projet ënnerstëtzen a mat eis zesummen drun denke wa méiglech guer näischt ewech ze geheien, et erëm ze benotzen, Material benotze wat ökologesch ass, an iwwerleeë wéi mer eis Ëmwelt, eis Mënschen an d'Klima am beschten duerch eist Handele beschütze kënnen.



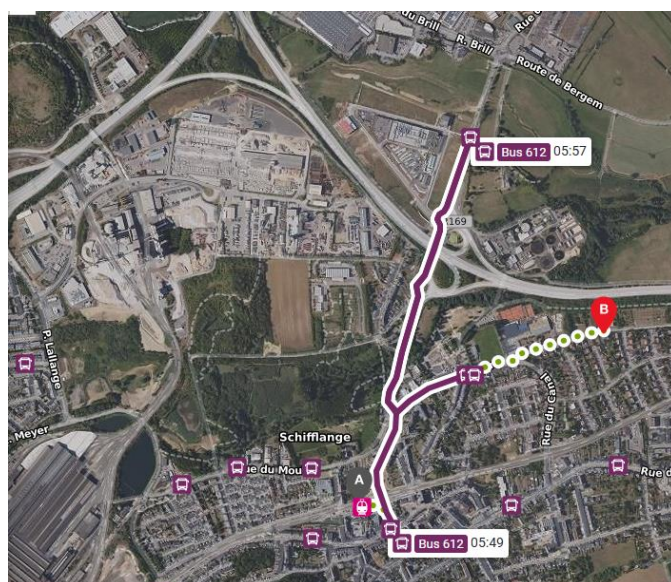


VÉLOSCLUB LP07 SCHÉFFLENG

Gare de Schifflange bis Chemin de Bergem



Nemmen ze Fouss: 1,1 km = max. 17 Minutten



Mat Bus an dann ze Fouss:

Bus Nummer 612

Dauer 19 Minuten

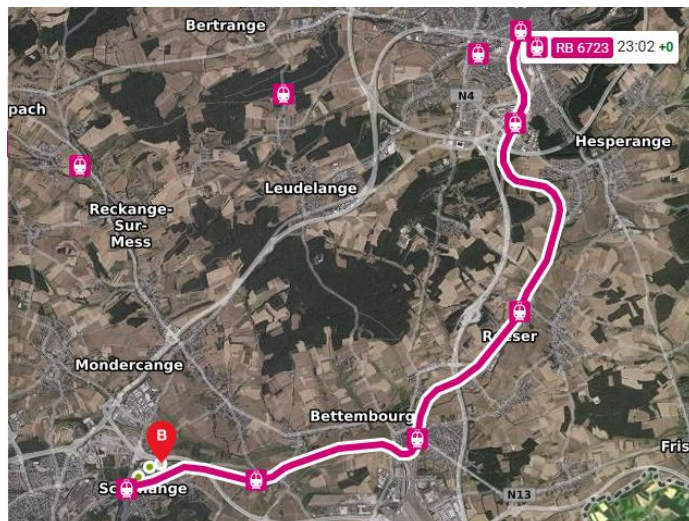
Schifflange, Denis Netgen eraus klammen





VÉLOSCLUB LP07 SCHÉFFLENG

Luxembourg gare centrale bis Schifflange gare



Weider Detailler op
<https://www.mobiliteit.lu/de/>

