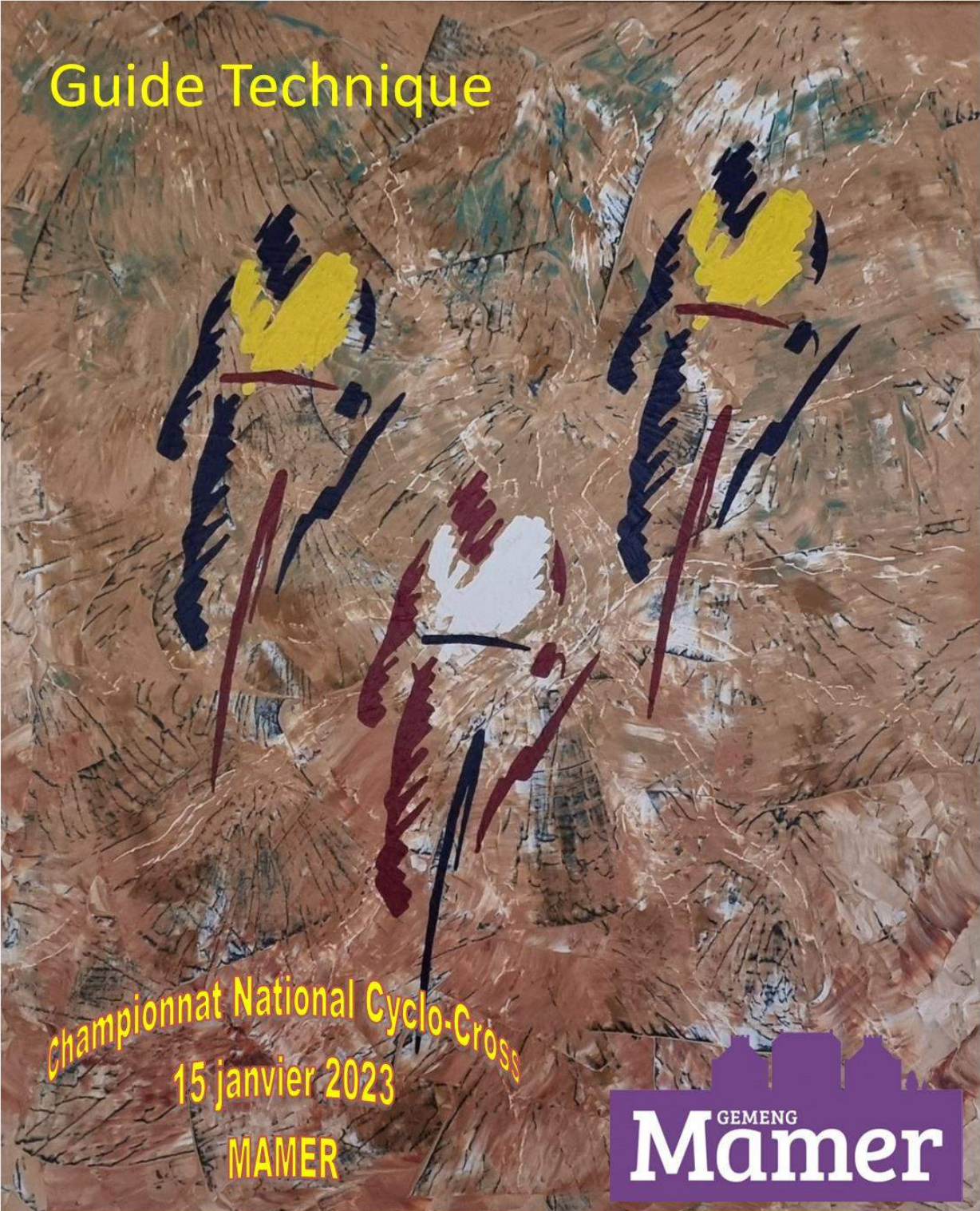




Guide Technique



Championnat National Cyclo-Cross
15 janvier 2023
MAMER



Sommaire

1. Programme des courses :	<u>3</u>
2. Règlement particulier :	<u>4</u>
3. Les Officiels :	<u>6</u>
4. Les podiums :	<u>7</u>
5. Circuit :	<u>8</u>
6. Accès coureurs :	<u>9</u>
7. Plan global :	<u>10</u>
8. Plan Navette visiteurs :	<u>11</u>



Dimanche 15 janvier 2023

aux alentours du

Lycée Josy Barthel à Mamer / Tossenberq

PROGRAMME DES COURSES

<u>Masters m / f</u>	<u>Départ : 11.00 heures</u>	40 Minutes
<u>Débutants m / f</u>	<u>Départ : 12.00 heures</u>	30 Minutes
<u>Juniors m</u>	<u>Départ : 13.00 heures</u>	40 Minutes
<u>Dames Elites f / Espoirs f / Juniors f</u>	<u>Départ : 14.00 heures</u>	45 Minutes
<u>Elites et Espoirs m</u>	<u>Départ : 15.15 heures</u>	60 Minutes

Cérémonie protocolaire après chaque épreuve dans la tente auprès de l'arrivée

Permanence : Hall d'entrée du Lycée Josy Barthel Tel : 621 169 227

Inscription online via : **Lien spécial inscription championnats FSCL**

Bureau et remise Dossards : Halle d'entrée du Lycée Josy Barthel

Vestiaires et douches : Campus scolaire Kinneksbond

Longueur du Parcours : 2750 m

Catering : au circuit et près de la ligne d'arrivée

Règlement Particulier

Article 1 : Organisation

Les Championnats Nationaux de Cyclo-cross sont organisés par le **Veloclub Mamerdall** en étroite collaboration avec la FSCL, selon les règles de l'UCI, du règlement de la FSCL et des directives des autorités nationales et locales compétentes (Police Grand-Ducale, Administration des Ponts et Chaussées, et communes de Mamer et Bertrange) et se disputent le dimanche 15 janvier 2023 sur le parcours traditionnel aux alentours du Lycée Josy Barthel.

Coordonnées :

Veloclub Mamerdall a.s.b.l.

27, rue des Eglantiers

L-8227 Mamer

Numéro d'appel « permanence » 621 169 227

Mail : mergenma@pt.lu

Article 2 : Mesures sanitaires

Lors des Championnats Nationaux le **concept sanitaire** prévu par la loi sera de rigueur.

Article 3 : Inscription des coureurs

Afin de participer aux épreuves, les coureurs doivent être inscrit en ligne via le **lien spécialement conçu** pour les Championnats Nationaux de Cyclo-cross sur le site de la FSCL. Une inscription tardive et sur place n'est pas possible. La fiche des coureurs inscrits sera publiée sur le site de la FSCL.

Délais inscription 9 janvier 2023 à 23 :59 heures.

Les coureurs non partants doivent s'excuser via le lien de la FSCL le jour de la course jus 'qua 10.00 heures ou à la permanence officielle une demi-heure avant le départ de leur épreuve. (621 169 227).

Article 4 : Dossards / Epaulettes

La confirmation de participation ainsi que l'enlèvement des dossards et épaulettes se fera au bureau officiel (permanence) dans le Hall d'entrée du Lycée Josy Barthel. Le dossard est à mettre du côté gauche et les numéros d'épaule doivent être porté sur le gros des bras, bien visible de face.

Article 5 : Transpondeur

La FSCL remet à chaque coureur un transpondeur. Les transpondeurs sont à restituer après l'épreuve au bureau officiel (permanence). Les transpondeurs non remis seront facturés par la FSCL à raison de 100 € par pièce.

Article 6 : Assistance en course

Chaque coureur a droit à 2 accréditations donnant droit à l'accès « poste Matériel ». Une accréditation supplémentaire sera délivrée à l'assistance paramédicale du coureur sur présentation d'une licence valide.

Article : 7 Parking

Le parking **coureurs** est situé au parking de l'école Européenne et accessible via le pont bleu (Fly over) en direction de Mamer.

Le parking pour les **officiels** se trouve à côté du Lycée Josy Barthel (Parking visiteurs) et est seulement accessible avec un « **Laisser-passer** » de l'organisateur.

Le parking **visiteurs** est situé au parking du centre commercial **Belle Etoile** et sera desservi par une navette vers le circuit.

Article 8 : Douches et vestiaires

Les douches et vestiaires sont installés au Campus scolaire « **Kinneksbond** » 42, route d'Arlon à Mamer.

Article 9 : Antidopage

Concernant le règlement antidopage, les règlements UCI / FSCL seront d'application. En outre, la législation antidopage luxembourgeoise, s'applique conformément aux dispositions de loi du Grand-Duché de Luxembourg.

Le contrôle antidopage aura lieu à la caravane de l'Agence luxembourgeoise Anti-dopage près de la ligne d'arrivée.

Article 10 : Service médicale

Une ambulance de premier secours sera placée aux alentours de la ligne d'arrivée / départ.

Hôpital de Garde

Hôpital du Kirchberg
9, rue Edward Steichen
L-2540 Luxembourg
Tel: 2468-1

Article 11 : Environnement

Les participants sont tenus de respecter les bonnes pratiques et d'adopter un comportement respectueux à l'environnement. Il est défendu de se débarrasser d'ordures ou d'objets quelconques dans l'espace naturel et dans les zones Parking.

Article 12 : Pénalités

Les barèmes des pénalités de l'UCI et de la FSCL seront d'application.

Les officiels :

Comité Veloclub Mamerdall :

Président : BUCHETTE Ed
Secrétaire / Trésorier : MERGEN Bruno
Membres : FREYTAG Claude
MERGEN Marc
PRACHT Francis
TAILGER Patrick

Comité d'organisation :

Présidents : FELLER Luc et NEGRI Roger échevins communaux
Membres : Les responsables des services communaux
Service Relations Publique
Service technique et régie
Commissions des sports et Loisirs
Veloclub Mamerdall

Collège des Commissaires :

Président du Jury : CONTER Claudine
Collège des commissaires : DEGROTT Patrick
DURISOTTO Augusta
HAUPERT Danielle
HERMES Rolf
KNEIP Gilles
LUTGEN Carlo
MAJERUS Claude
WEBER Roby

Responsable Organisation :

Coordinateur générale : MERGEN Marc
Directeur de course : MERGEN Bruno
Cérémonies protocolaire : FELLER Luc / NEGRI Roger / BUCHETTE Ed
Responsables parcours : TAILGER Patrick / PRACHT Francis
Responsables Bureau : KOEHLER Luc / GINDT Josy
Chronométrage : FSCL / Ultra Timing
Speaker: BUCHETTE Ed
Responsable Catering : FREYTAG Claude

PODIUMS CHAMPIONNATS NATIONAUX ÉPREUVES DE CYCLO-CROSS

suivant décision du conseil d'administration du 09 octobre 2019

Podium

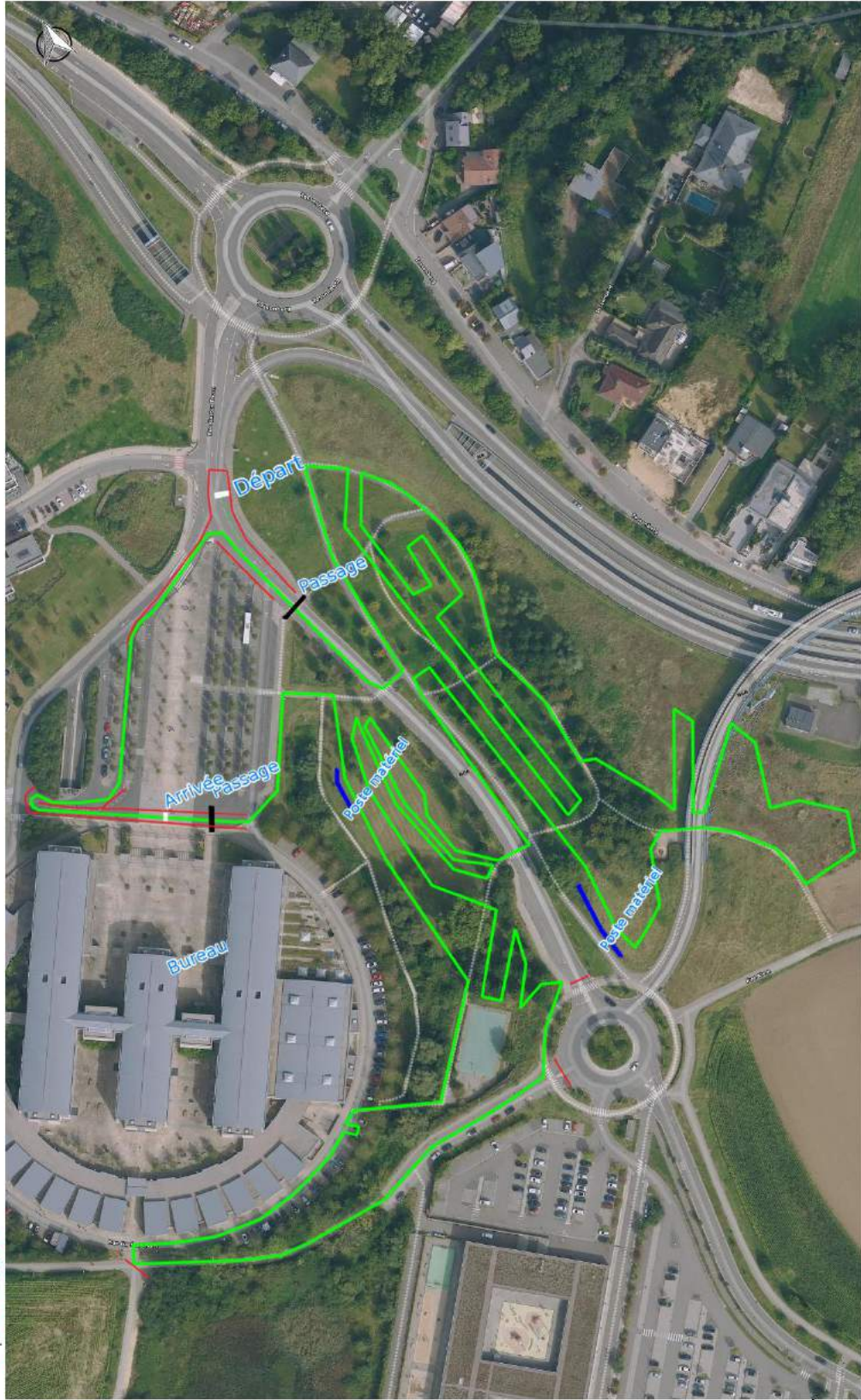
Catégorie	Spécification	Maillot tricolore	Médailles
Débutants (m)	Les coureurs des catégories Débutants m / f se rencontrent dans une épreuve.	1	Or, argent, bronze
Débutants (f)	Les coureurs des catégories Débutants m / f se rencontrent dans une épreuve.	1	Or, argent, bronze
Juniors (m)		1	Or, argent, bronze
Juniors (f)	Les coureurs des catégories Juniors f, Moins de 23 ans et Elite se rencontrent dans une épreuve.	1	Or, argent, bronze
Moins de 23 ans (m)	Les coureurs des catégories Moins de 23 ans et Elite se rencontrent dans une épreuve.	1	Or, argent, bronze
Moins de 23 ans (f)	Les coureurs des catégories Moins de 23 ans et Elite se rencontrent dans une épreuve.	1	Or, argent, bronze
Élite (m)		1	Or, argent, bronze
Élite (f)		1	Or, argent, bronze
Masters (m)	Les coureurs des catégories Masters m / f se rencontrent dans une épreuve.	1	Or, argent, bronze
Masters (f)	Les coureurs des catégories Masters m / f se rencontrent dans une épreuve.	1	Or, argent, bronze

Longueur du parcours 2750 m

map.geoportail.lu
The official geoportal for the Grand-Duchy of Luxembourg

parcours ccc 2023

LE GOUVERNEMENT
DU GRAND-DUCHÉ DE LUXEMBOURG
Administration du cadastre
et de la topographie



Date d'impression: 30/12/2022 14:26
www.geoportail.lu offers spatial data & services provided by Luxembourg government bodies. Responsibility: Despite the great care taken by the official instances regarding the exactitude of the published data, the authorities cannot assume any responsibility regarding fidelity, exactitude, up-to-dateness, reliability and integrity of these informations.
Copyright: Administration du Cadastre et de la Topographie. <http://g-o.lu/copyr/dgt>
Approximate scale 1:1500
<http://g-o.lu/3/10P-4>

