

# Guide technique des Championnats nationaux sur route 2023



**Lieu : Berbourg ( Commune Manternach )**

**Dates : 21.06 & 24.06 & 25.06.2023**

## Sommaire

1. Programme des courses :.....	2
2. Officiels.....	2
3. Déroulement de la manifestation :.....	3
4. Règlement particulier .....	4
5. Adresses de contact .....	5
6. Circuits pour Féminin et masculins .....	7
6.1 Parcours CLM pour Masters, Débutants, Jun, Elite (7,1 km et 14,4km).....	7
6.2 Parcours pour Minimes, Cadets, Débutants et Masters (7,3 km). <b>Error!</b> <b>Bookmark not defined.</b>	
6.3 Parcours pour Dames, Juniors et Elite (15,8km).....	9
Plan de situation Départ / Arrivée.....	12
Zone de ravitaillement/ Déchets .....	12

# 1. Programme des courses :

## Mercredi , 21.06.2023 (CLM) : ( Minuten Takt en fonction des inscrits )

16h45 hrs	Débutants (m/f)	1 tour à 7,10 km
	Dames :	1 tour à 7,10 km
	Juniors (m/f)	1 tour à 7,10 km
	Masters :	1 tour à 7,10 km
18.00 hrs	Espoirs :	2 tours, 14,4 km
	Elites sans contrat :	2 tours, 14,4 km
	Elites avec contrat :	2 tours, 14,4 km

Les cyclistes qui accomplissent deux tours sont inscrits par l'organisateur en plusieurs séries distinctes, dont l'heure de départ du premier concurrent de chacune de ces séries est fixée par le jury suivant le nombre des inscriptions.

## Samedi, 24.06.2023 (Course en ligne)

13.00 hrs	Minimes (m/f) :	4 tours à 7,9km = 31,6km
14.30 hrs	Cadets (m/f) :	5 tours à 7,9km = 39,5km
16.00 hrs	Débutants(m/f) :	8 tours à 7,9km = 63,2 km
18.00 hrs	Masters :	8 tours à 7,9km = 63,2 km

## Dimanche, 25.06.2023 (Course en ligne)

10.00 hrs	Juniors :	6 tours à 15,8 km = 94,8 km
10.05 hrs	Dames :	5 tours à 15,8 km = 79,0 km
14.00 hrs	Elites :	9 tours à 15,8 km = 142,2 km

# 2. Officiels

<b>Jury FSCL:</b>	Membres de la commission de jury de la F.S.C.L.
<b>Chronométrateur (CRog) :</b>	Chronorace
<b>Antidopage :</b>	A.L.A.D.
<b>Speaker :</b>	Monsieur GODELET Camille
<b>Permanence :</b>	<b>Centre sportif Berbourg</b> 20 am Wangert – Berbourg ( près du Terrain de Football )

### 3. Déroutement de la manifestation :

**MERCREDI , 21. Juin 2023 :**

**CLM toutes catégories :**

15h00 : **Début de la manifestation**

A partir 15h30 :Remise des dossards et puces ( chip ) aux coureurs préinscrits.

16h45 : Premier départ du CLM.

21h00 : Fin du CLM

Les cérémonies protocolaires sont tenues sans délai après l'accomplissement de leurs épreuves pour toutes les catégories suivantes. : Débutants ( M/F) Juniors ( M/F), Espoirs ( M/F) , Masters et Elite ( M/F )

**SAMEDI, 24. Juin 2023 :**

**Epreuves en ligne des catégories Minimes (M/F), Cadets (M/F), Débutants (M/F) et Masters :**

A partir de 11h00 : Remise des dossards et puces ( chip ) aux coureurs préinscrits.

13h00 : Départ Minimes (M/F)

14h30 : Départ Cadets (M/F)

Cérémonies protocolaires cinq minutes après la fin des épreuves.

A partir de 12h00 : Remise des dossards aux coureurs préinscrits

16h00 : Départ Débutants (M/F)

Cérémonie protocolaire cinq minutes après la fin de l'épreuve.

A partir de 12h00 -17h00: Remise des dossards et puces ( chip ) aux coureurs préinscrits

18h00 : Départ Masters

Cérémonie protocolaire cinq minutes après la fin de l'épreuve.

**DIMANCHE, 25. Juin 2023:**

**Epreuves en ligne des catégories Dames et Juniors, Espoirs et Elites :**

A partir de 8h30 : Remise des dossards et puces ( chip )aux coureurspréinscrits.

9h30 : Réunion des directeurs sportifs des catégories **Dames et Juniors.**

10h00 : Départ Juniors

10h05 : Départ Dames

Cérémonies protocolaires cinq minutes après la fin des épreuves.

A partir de 12h00 : Remise des dossards et puces ( chip )aux coureurs préinscrits.

13h30 : Réunion des directeurs sportifs pour tous les participants de la course ELITE

14h00 : Départ Elites

Cérémonies protocolaires cinq minutes après la fin des épreuves.

Remarque : **Il n'y aura pas de podium pour ESPOIRS.** Un espoir peut devenir Champion Elite.

Vers 18h00 : Fin de la manifestation suivi d'un vin d'honneur.

## 4. Règlement particulier

### Article 1 : Organisation :

Les championnats nationaux du cyclisme sur route 2023 sont organisés par la F.S.C.L. , KARIBU et les clubs de la région de l'est , selon les règles de l'Union Cycliste Internationale (UCI), du règlement FSCL et des directives des autorités nationales et locales compétentes (Police Grand- Ducale, Administration des Ponts & Chaussées, Commune de Manternach ) et se disputent au mercredi 21 juin 2023 , ainsi que le samedi 24 et dimanche 25 Juin 2023.

### Article 2: Inscription des athlètes :

Afin de pouvoir participer aux différentes épreuves, les athlètes doivent être inscrits en ligne auprès de la F.S.C.L.par leurs clubs respectifs. La F.S.C.L. communique aux clubs affiliés la procédure d'inscription à respecter. Le fichier des athlètes inscrits sera publié sur le site internet de la F.S.C.L. et celui de KARIBU. Toute autre information sera aussi publié sur le site de www.karibu.lu.

### Article 3: Dossard et transpondeur ( puce / chip)

La confirmation de participation ainsi que l'enlèvement du dossard et de la puce électronique correspondante, ( transpondeur ) doit se faire individuellement au plus tard 30min avant le départ au bureau des inscriptions.

### Article 4 : Remise du transpondeur:

Ces transpondeurs ( puce / chip ) sont à restituer après l'épreuve au bureau de l'inscription. Les transpondeurs manquants sont facturés par la F.S.C.L. à raison de 100.- € par pièce au club dont relève l'athlète fautif.

### Article 5 : Contre-la-montre :

Les coureurs partiront d'une rampe de lancement. Ils seront tenus par un officiel désigné par l'organisateur. Chaque coureur doit se présenter au contrôle "Matériel" **au moins 15 minutes avant son heure de départ.**

### Article 6: Réunion des directeurs sportifs :

La réunion des directeurs sportifs a lieu une demi-heure avant le départ de chacune des épreuves concernées au bureau permanent-( Buvette Club de Football Berbourg )

Chaque club / Groupe sportif doit communiquer à l'avance le nom du Directeur Sportif qui suivra la course dans les différentes catégories.

Pour les catégories Minimes, Cadets, Débutants et Masters, les coureurs sont accompagnés uniquement par des voitures neutres.

Lors de la réunion des directeurs sportifs, la succession des voitures d'équipes est définie par tirage au sort pour les catégories Juniors, Dames, et Elites.

### Article 7 : Radio-Tour :

Les informations courses sont émises sur la fréquence officielle de la F.S.C.L.(157,610). Chaque voiture / moto suivant dans l'échelon course doit être équipée d'un récepteur.

L'utilisation de liaisons radio (dit oreillettes) ou autres moyens de communication à distance avec les coureurs est interdite, sauf pour les coureurs âgés de 17 ans et plus dans l'épreuve C.L.M.

### Article 8 : Voitures neutres :

Pour chacune des épreuves en dehors du C.L.M. ,une voiture neutre assure le service de dépannage des coureurs.

### Article 9 : Voitures officielles :

La F.S.C.L. met à disposition des membres du jury les voitures officielles demandées du sponsor SKODA ainsi que les chauffeurs habilités et l'équipement « radio-tour » adapté.

Le document F.S.C.L. "Directives concernant des véhicules d'équipes lors des Championnats nationaux sur Route et CLM" règle l'admission et la circulation des voitures des clubs affiliés sur le circuit pendant le déroulement de l'épreuve.

### Article 10 : Dernier tour C.L.M. :

A l'arrivée du **dernier tour**, les voitures suiveuses des clubs affiliées sont déviées vers la **gauche dans un couloir**, avant la ligne d'arrivée et aussi les motards POLICE / SMP

### Article 11 : Dernier tour pendant courses en ligne :

A l'arrivée du dernier tour, les voitures suiveuses des clubs affiliées sont déviées vers la **gauche à 450 m** avant la ligne d'arrivée ( **Samedi 24.06.23** ) - voir plan ( au Café Beichstull prendre à gauche !)

Le Dimanche **25.06.2023**, les voitures sont déviées vers la **gauche ( Rue am Wangert ) à 600m de l'arrivée.**

**Article 12 : Code de la route :**

Tous les participants des épreuves sont tenus à respecter les lois en vigueur concernant le code de la route, hormis la vitesse des compétiteurs.

**Article 13 : Ravitaillement, zone de déchets :**

Le ravitaillement et l'évacuation des déchets sont **uniquement** autorisé pour les catégories Dames, Juniors, Espoirs et Elite et ce dans la zone marquée à cet effet (voir le plan de la zone de ravitaillement / déchets à la page 10). Pour des raisons d'environnement il est interdit de jeter des bidons en dehors de cette zone. Les clubs sont responsables pour collecter les déchets de leurs athlètes. L'organisateur met à disposition des poubelles dans la zone de ravitaillement, sur le parking et sur l'ensemble du territoire de la manifestation.

**Article 14 : Délai de mise hors compétition :**

Le délai de mise hors compétition des athlètes est celui fixé par le règlement F.S.C.L.

**Article 15 : Primes :**

Conformément au règlement F.S.C., aucune prime ne sera payée aux athlètes participants.

**Article 16 : Antidopage :**

Les contrôles antidopage sont effectués par l'ALAD selon le règlement UCI. Deux vestiaires sont prévus en cas de besoin ( Local du Club de Football situé au Rez de chaussée)

**Article 17 : Podiums, Protocole :**

Les trois premiers athlètes des catégories énumérées ci-après sont appelés à participer à la cérémonie protocolaire :

- Épreuves CLM : catégories Débutants ( M/F) Masters, Juniors (M/F) , Espoirs ( M/F ) et Elites (M) avec et sans contrat, Elite (F)

- Épreuve en ligne : catégories Minimes (M/F), Cadets (M/F), Débutants (M/F), Masters, Juniors (M/F), Elite (M/F)

Les athlètes doivent se présenter au plus tard dans les cinq minutes après la fin de l'épreuve auprès du podium pour participer à la cérémonie protocolaire.

**Article 18 : Consignes de l'organisateur :**

Les participants (compétiteurs et suiveurs) s'appliqueront à observer les consignes transmises par les services de sécurité de la course et de l'organisateur. En particulier, la circulation des véhicules de l'échelon course peut faire l'objet de consignes spécifiques lors des arrivées.

Les consignes seront exposées lors de la réunion des Directeurs sportifs ou par radio-tour, en accord avec le collègue des commissaires et rappelées par un communiqué de l'organisateur.

**Article 19 : Pénalités :**

La commission du jury peut prononcer des pénalités selon les barèmes de pénalités des règlements UCI et F.S.C.L en vigueur.

**Article 20 : Vestiaires :**

Centre culturel Beaufort - 100m de l'arrivée

## 5. Adresses de contact

**Organisateurs :**

**KARIBU a.s.b.l. en collaboration avec l'entente des clubs cyclistes de l' EST**

18, rue Neuve

L-6137 JUNGLINSTER

Tel : 621 37 49 30 ( Jhemp Ernzen )

**Fédération organisatrice :**

**Fédération du Sport Cycliste Luxembourgeois (FSCL)**

Maison des Sports

3, route d'Arlon

L-8009 Strassen

Luxembourg

**Responsable championnats nationaux 2023 sur route (pour toutes questions) :**

**Jhemp Erzen**

621 37 49 30 ( tel & whatsapp )

Email : [info@karibu.lu](mailto:info@karibu.lu)

**Sécurité :**

Dan Stranen

Tel : 621 315 136

**FSCL - Fränk Schleck**

Maison des Sports

3, route d'Arlon

L-8009 Strassen

Luxembourg

Tel : 691 215 891

**Signaleurs postes fixes :**

Les signaleurs sont engagés par KARIBU et l'entente des clubs en collaboration avec la Police Grand- Ducale dans le but d'informer les usagers de la route sur les mesures de sécurité en place.

**Signaleurs mobiles du Service Moto Presse (SMP) :**

Les signaleurs mobiles du SMP sont engagés par KARIBU pour augmenter la sécurité des coureurs durant les épreuves.

**Premiers secours est assuré par :**

- Un docteur en voiture officielle
- une ambulance en attente ( Mercredi et Samedi )
- et en suiveuse sur le grand circuit ( dimanche)
- un premier secours est assuré par présence de « first responder » ayant leur siège à côté du centre culturel Reaurepaire Berbourg ( aire Arrivée ).

**Hôpital régional :**

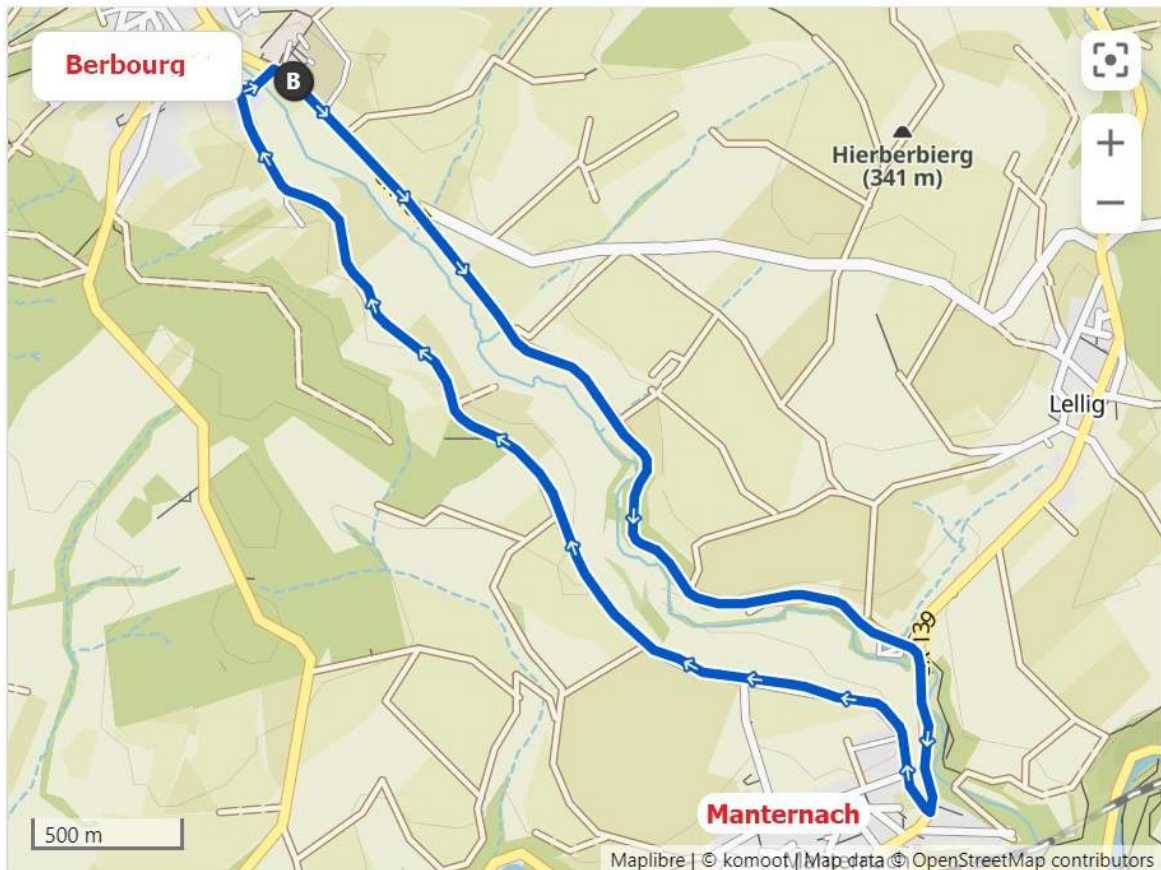
Gardes le 21.06.23 , 24 et 25 .06.2023

CHL - Centre Hospitalier Luxembourg, 4, rue Barbelé -Luxembourg-Ville

## 6. Circuits

### 6.1 Parcours CLM (7,1km) – Circuit fermé le MERCREDI 21.06.2023

Courses en ligne **24.06.2023** pour Minimes, Cadets, Débutants, Masters. Un plan de déviation pour public ( voitures et autres ) par le Service P&CH est présent .



### TOUR PROFILE

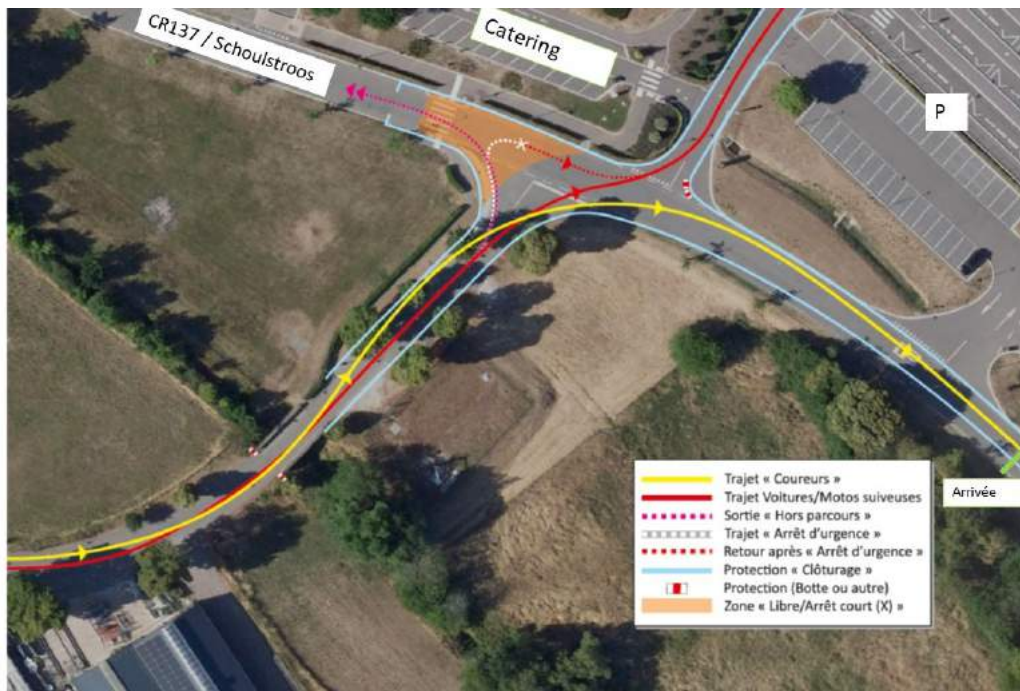


▲ **Highest Point** 290 m

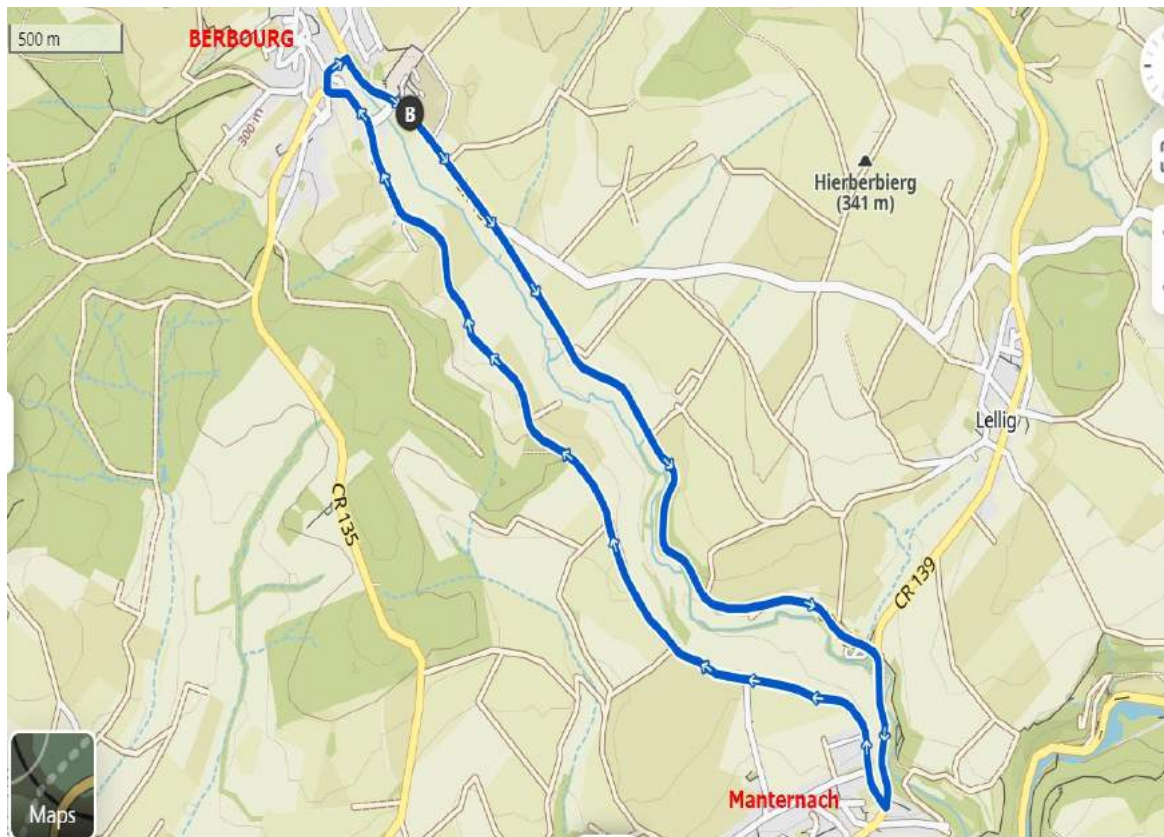
▼ **Lowest Point** 220 m



# Plan de Dérivation CLM



## 6.2 Parcours ( 8km ) pour Cadet(te)s, Minimes (M/F) , Débutant (e)s et Masters.



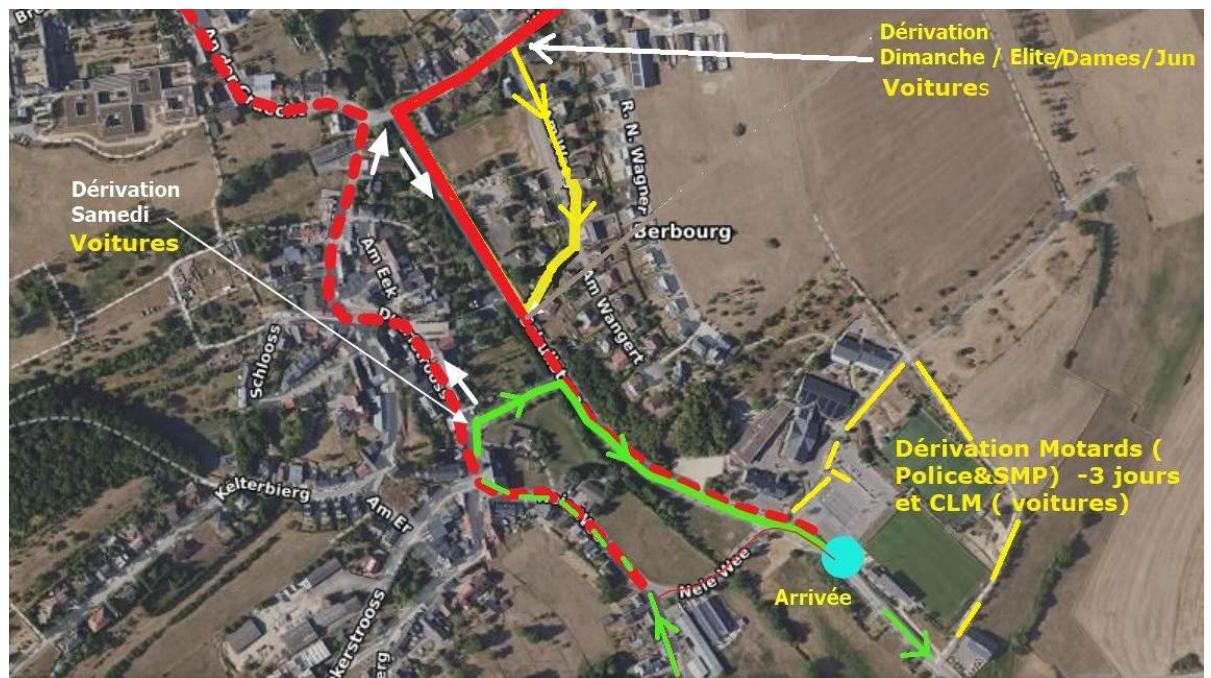
### TOUR PROFILE



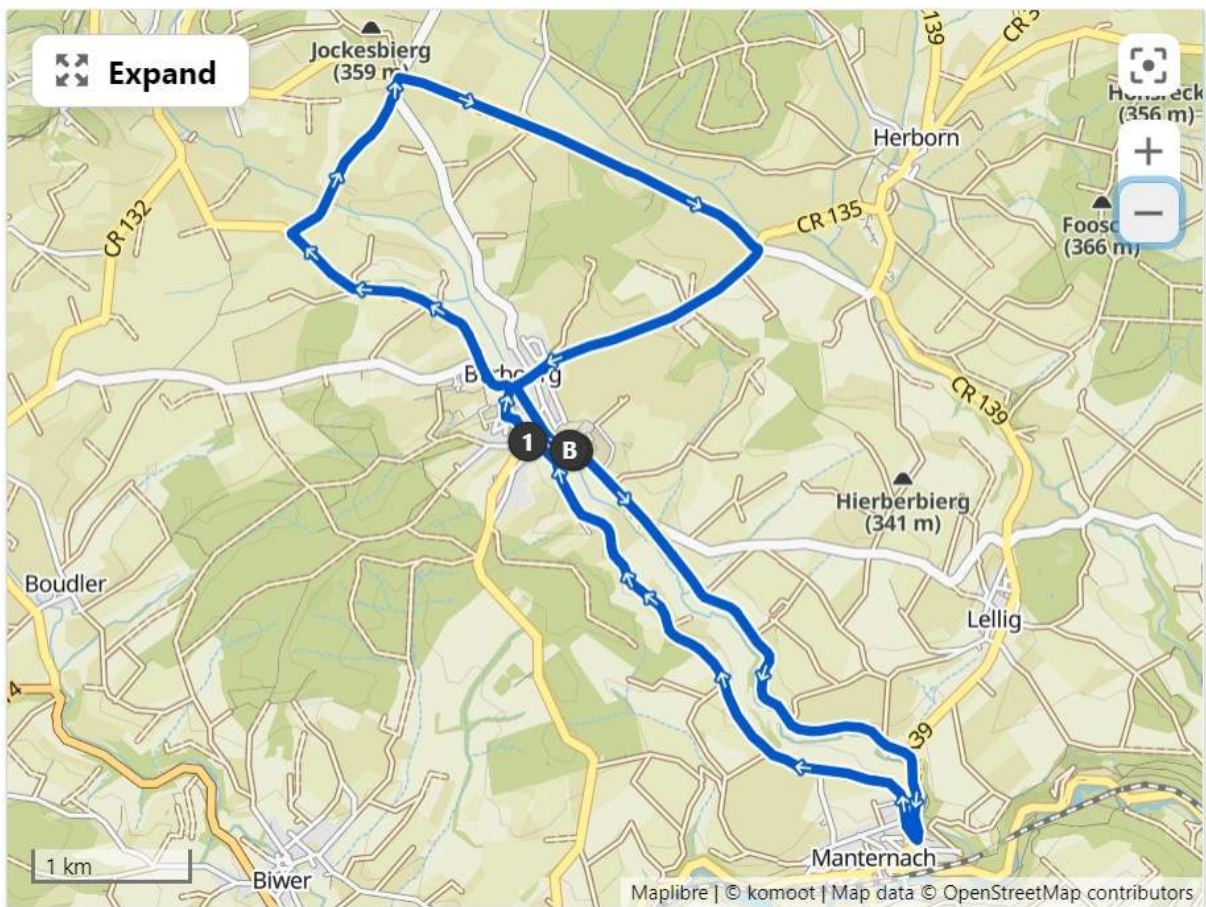
▲ **Highest Point** 330 m

▼ **Lowest Point** 220 m

## Plan Dérivation Samedi et Dimanche Courses en ligne



### 6.3. Parcours 15,8km pour Juniors ( M/F) et Elite (M/F)



Plan de situation Départ / Arrivée  
Contre la montre.  
Ligne VERTE ( fin du circuit 7,1km )

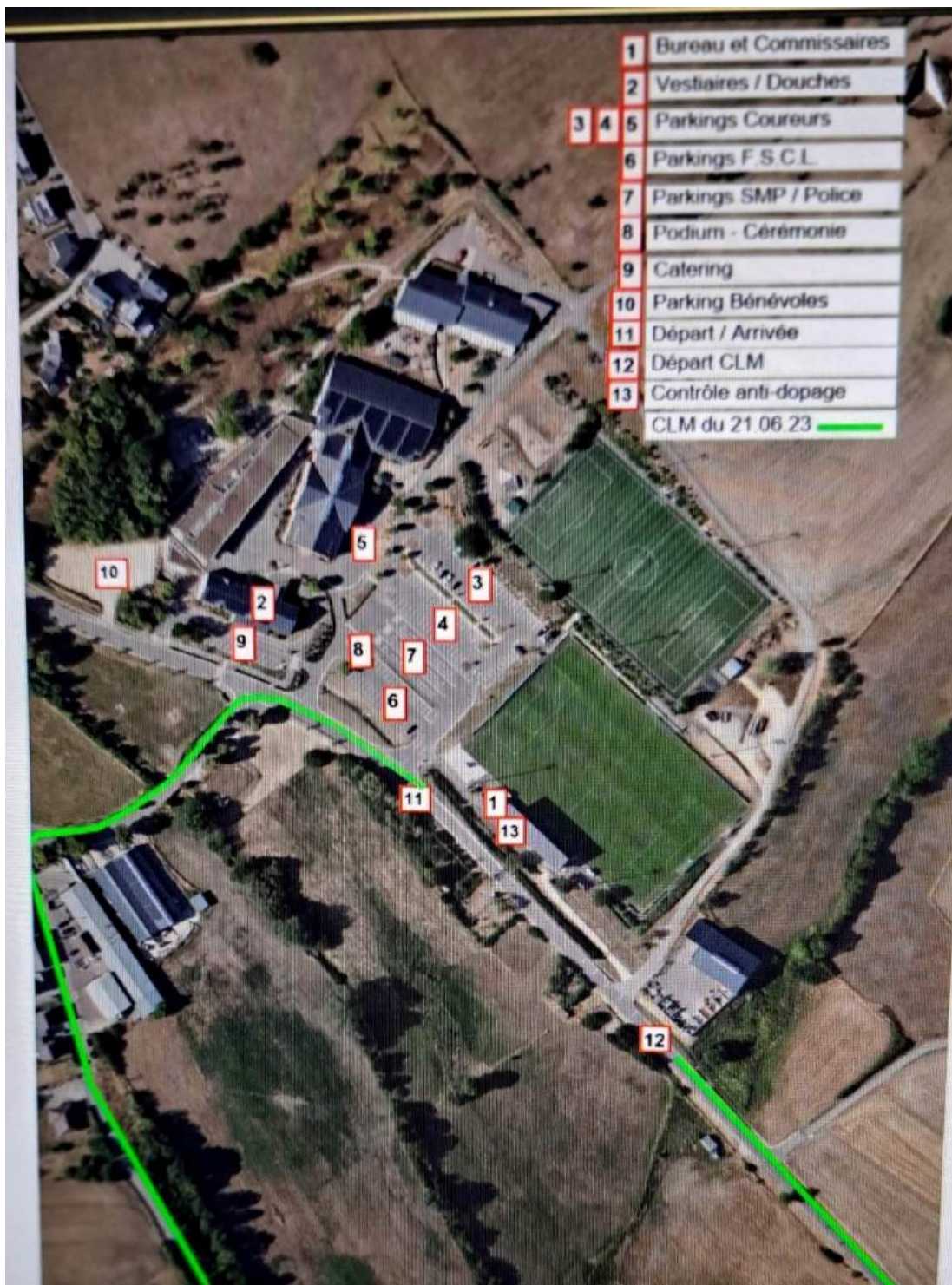


PHOTO 1

- La dérivation lors du CLM lors du dernier tour.

## DOUBLE VIRAGE ( droite /gauche - ATTENTION !! – ne pas stopper ! )

La voiture qui ne suivra plus de cycliste partira vers la gauche ( direction des lettres « P » sur cette photo ) si elle ne veut pas rester enfermée jusqu'à 21h00hrs ( cf Remarque plus bas )



PHOTO 2

Les voitures ayant terminé empruntent leur chemin parking ( sortie oubien sur parking principal )

Les motards ( Pilote course ) et Voiture clubs, tout comme les cyclistes empruntent le « bypass » en jaune pour rejoindre la zone départ du C.L.M.

### REMARQUE IMPORTANTE pour le MERCREDI 21 JUIL 2023 !!!!!

ATTENTION, vue les circonstances du site, tout véhicule qui est stationné sur les parkings , 3,4 5,6 ne pourra sortir qu'après l'arrivée du dernier coureur ( 20h55-21h00... ) !!

Afin de respecter ceux qui doivent rentrer plus tôt, il y a moyen de stationner dans la « Schoulstross-CR137 » cf PHOTO 2 ( voir lettres P ) .

Le Parking no 10 – Photo 1, sera disponible uniquement à partir de 18h00.

**Prière de respecter ces consignes.**

## Zone de ravitaillement et zone de déchets

- **Courses en ligne le samedi 24 Juin 2023 :**

La zone de déchet se situe à la fin de la montée ( am aale Berbuenger Wee ) sur une distance de 300m à gauche de la chaussée.

- **Courses en ligne le dimanche 25 Juin 2023 :**

La zone de déchet se situe sur le CR135 dans la dernière montée du parcours 15,8km vers Berbourg sur une distance de 400m à droite de la chaussée.

**Les ravitaillements sont libres au choix., de préférence dans les montées**

**Exemples :**

- **1ere Montée sortie Manternach ( aale Berbuenger Wee ) – Samedi / et Dimanche**
- **2° Montée vers Jockelsbiérg - Dimanche**
- **3° Montée vers Berbourg - Dimanche**