



Gemeng
Bauschel t



Guide technique des Championnats nationaux sur route 2021



Harlange

18.06 - 20.06.2021

(v 2)

ATTENTION, NOTE IMPORTANTE !

Durant les compétitions, la circulation sera réglée dans le sens de la course, en
SENS UNIQUE !

LE SITE DE HARLANGE SERA ACCESSIBLE UNIQUEMENT PAR LA VOIE SUIVANTE :

Büderscheid (N15) --> Pommerlach (N15) -->
Doncols Poteau (N15) --> village de Doncols (CR309) --> Sonlez (CR309) -->
Tarchamps (CR 309) --> Watrange (CR 309) --> Harlange (CR309) -->
Suivre les panneaux « Parking coureurs ».

Tous les autres accès (Bavigne, Boulaide, Surré...) seront fermés !

Nous vous conseillons d'ajouter 10 à 15 minutes supplémentaires pour
effectuer votre trajet.

TEST OBLIGATOIRE

PCR moins de 72hrs - AG Test 48hrs

Le concept sanitaire sera publié sur le site de la FSCL dans les meilleurs délais

**Ce guide pourra être adapté en fonction des nouvelles mesures sanitaires
prises par le gouvernement.**

Merci
L'organisation

Sommaire

1.	Programme des courses :	1
2.	Officiels	1
3.	Déroulement de la manifestation :	2
4.	Règlement particulier	3
5.	Adresses de contact	5
6.	Circuits.....	6
6.1	Parcours CLM (9,8 km).....	6
6.2	Parcours pour Minimes, Cadets, Débutants et Masters (8,3 km).	7
6.3	Parcours pour Dames, Juniors, Espoirs et Elite (18,1km).	8
6.4	Plan de situation Départ / Arrivée	9
6.5	Plan de situation Départ / Arrivée du Contre la Montre	10
6.6	Retour parking – voitures suiveuses Contre la Montre	11
6.7	Plan de situation Départ / Arrivée des Courses en Ligne	12
7.	Tableaux de Marche	13
7.1	Minimes M/F	13
7.2	Cadets M/F	13
7.3	Débutants M/F.....	14
7.4	Masters	15
7.5	Dames	16
7.5	Juniors.....	17
7.6	Espoirs / Elite	18

1. Programme des courses :

Vendredi, 18.06.2021 (CLM) : Premier départ à 16h30, dernier départ vers 20h15.

16h30	Masters:	1 tour à 9,8 km
	Débutant(e)s:	1 tour à 9,8 km
	Juniors :	1 tour à 9,8 km
	Dames J/Esp/Elite sans et avec contrat	1 tour à 9,8 km
18h30	Espoirs:	2 tours à 9,8 km = 19,6 km
	Elites sans contrat:	2 tours à 9,8 km = 19,6 km
	Elites avec contrat:	2 tours à 9,8 km = 19,6 km

Samedi, 19.06.2021 (Course en ligne)

11h00	Cadets (m/f) :	5 tours à 8,3 km = 41,5 km
11h05	Minimes(m/f) :	3 tours à 8,3 km = 24,9 km
13h00	Débutants(m/f) :	7 tours à 8,3 km = 58,1 km
15h30	Masters :	7 tours à 8,3 km = 58,1 km

Dimanche, 20.06.2021 (Course en ligne)

10h30	Juniors :	5 tours à 18,1 km = 90,5 km
10h35	Dames :	4 tours à 18,1 km = 72,4 km
14h00	Espoirs :	8 tours à 18,1 km = 144,8 km
14h00	Elites :	8 tours à 18,1 km = 144,8 km

2. Officiels

Directeur de course : Joël KINN

11, rue du Moulin
L-9353 Bettendorf
Tel.: 621 159 094

Responsable site : Fernand THEISEN
Tel. : 621 202 166

Responsable postes sécurité : Jang KARIER
Tel.: 621 247 779

Jury FSCL: Membres désigné(e)s par la commission des jurys de la FSCL

**Chronométrage
Photofinish :** Groupe Timing FSCL.

Antidopage : ALAD

Speaker : Camille GODELET

Permanence : Atelier communal « Stauséigemeng »
Um Haff (ancien terrain de football / Fatima)
L-9656 Harlange

3. Déroulement de la manifestation :

Vendredi, 18. Juin 2021 :

CLM toutes catégories

- 15h00 : **Début de la manifestation**
- 15h30 : Remise des documents des athlètes au représentant du club (Atelier communal).
- 16h30 : Premier départ du CLM.
Masters, Débutants, Juniors et Dames. Les cérémonies protocolaires sont tenues sans délai après l'accomplissement de l'épreuve Dames.
- 18h30 : Premier départ du CLM Espoirs/Elite.
- 20h45 : Fin du CLM
Espoirs et Elites : Les cérémonies protocolaires sont tenues sans délai après l'accomplissement de l'épreuve Elite.

Samedi, 19. Juin 2021 :

Epreuves en ligne des catégories Minimes (M/F), Cadets (M/F), Débutants (M/F) et Masters

- 10h00 : Remise des documents des athlètes au représentant du club (Atelier communal)
- 11h00 : Départ Cadets (M/F)
- 11h05 : Départ Minimes (M/F)
Cérémonies protocolaires cinq minutes après la fin de l'épreuve Cadets.
- 12h00 : Remise des documents des athlètes au représentant du club (Atelier communal)
- 13h00 : Départ Débutants (M/F)
Cérémonie protocolaire cinq minutes après la fin de l'épreuve.
- 14h30 : Remise des documents des athlètes au représentant du club (Atelier communal)
- 15h30 : Départ Masters
Cérémonie protocolaire cinq minutes après la fin de l'épreuve.

Dimanche, 20. Juin 2021 :

Epreuves en ligne des catégories Dames et Juniors, Espoirs et Elites

- 9h30 : Remise des documents des athlètes au représentant du club. (Atelier communal)
- 10h00 : Réunion des directeurs sportifs des catégories **Dames et Juniors** (Atelier communal)
- 10h30 : Départ Juniors
- 10h35 : Départ Dames
Cérémonies protocolaires cinq minutes après la fin de l'épreuve Juniors.
- 13h00 : Remise des documents des athlètes au représentant du club. (Atelier communal)
- 13h30 : Réunion des directeurs sportifs des catégories Espoirs et Elites (Atelier communal)
- 14h00 : Départ Espoirs / Elites
Cérémonies protocolaires cinq minutes après la fin des épreuves.
- Vers 18h30 : Fin de la manifestation

4. Règlement particulier

Article 1 : Organisation

Les championnats nationaux du cyclisme sur route 2021 sont organisés par la FSCL et l'entente des clubs, selon les règles de l'Union Cycliste Internationale (UCI), du règlement FSCL et des directives des autorités nationales et locales compétentes (Police Grand- Ducale, Administration des Ponts & Chaussées, Communes du Lac de la Haute- Sûre et de Boulaide) et auront lieu du vendredi 18 juin au dimanche 20 juin 2021.

A cause de la pandémie, le public n'est pas autorisé à assister aux épreuves du championnat. De ce fait la zone de départ/arrivée est interdite aux spectateurs. L'organisateur ne peut toutefois empêcher que des personnes soient présentes le long du circuit emprunté observant les athlètes.

L'exécution des tests COVID19 auprès des divers intervenants de ces championnats, à savoir les coureurs, leurs accompagnateurs, les officiels de la FSCL ainsi que des autres personnes participant à l'organisation (motards SMP, ambulanciers, chauffeurs officiels et représentants de la presse dûment mandatés), se fait sous la régie et la responsabilité de la FSCL. Les championnats se dérouleront dans le respect des lois en vigueur à cette date.

Article 2 : Mesures sanitaires

Le port du masque est obligatoire lors des Championnats Nationaux à l'exception des sportifs lors de leur compétition. Le **concept sanitaire** sera publié sur le site de la FSCL

Article 3 : Inscription des athlètes

Afin de pouvoir participer aux différentes épreuves, les athlètes doivent être inscrits en ligne auprès de la FSCL par leurs clubs respectifs. La FSCL communique aux clubs affiliés la procédure d'inscription à respecter. Le fichier des athlètes inscrits sera publié sur le site de la FSCL.

Article 4 : Inscriptions sur le site

La confirmation de participation ainsi que l'enlèvement des dossards doivent se faire par un représentant officiel du club pour l'ensemble de ses athlètes prenant le départ à une même épreuve.

Article 5 : Transpondeurs

Seul pour les courses en ligne, la FSCL remet un transpondeur à chaque athlète. Ces transpondeurs sont à restituer après l'épreuve au bureau de la permanence. Les transpondeurs manquants sont facturés par la FSCL à raison de 100.- € par pièce au club dont relève l'athlète fautif.

Article 6 : Contre-la-montre

Les coureurs partiront d'une rampe de lancement. Ils seront tenus par un officiel désigné par l'organisateur. Dans l'épreuve CLM de la catégorie « **Debutants (M/F)** » seuls les vélos traditionnels avec roues (hauteur max de 45mm) de à rayons et le casque route habituel sont autorisés.

Article 7 : Contrôle braquets

Chaque coureur effectuera le contrôle du braquet lui-même sous la surveillance d'un commissaire. (Port du masque obligatoire)

Article 8 : Réunion des directeurs sportifs

La réunion des directeurs sportifs aura lieu une demi-heure avant le départ de chacune des épreuves concernées au bureau permanent sis dans le bâtiment de l'atelier communal.

Chaque club / Groupe sportif doit communiquer à l'avance le nom du Directeur Sportif qui suivra la course dans les différentes catégories.

Pour les catégories minimales, cadets, débutants et masters, les coureurs sont accompagnés uniquement par des voitures neutres.

Lors de la réunion des directeurs sportifs, l'ordre des voitures d'équipes est défini par tirage au sort pour les catégories Juniors, Dames, Espoirs et Elites.

Article 9 : Radio-Tour

Les informations courses sont émises sur la fréquence officielle de la FSCL (157,610).

Chaque voiture/moto suiveuse dans l'échelon course doit être équipée d'un récepteur.

Lors des courses en ligne l'utilisation des liaisons radio ou autres moyens de communication à distance avec les coureurs est interdite.

Article 10 : Voitures neutres

Pour chacune des épreuves des courses en lignes, une voiture neutre assure le service de dépannage des coureurs.

Article 11 : Voitures officielles

La FSCL met à disposition aux membres du jury les voitures officielles demandées auprès du sponsor SKODA ainsi que les chauffeurs habilités et l'équipement « radio-tour » adapté.

Le document FSCL "Directives concernant les véhicules d'équipes lors des Championnats nationaux sur Route et CLM" règle l'admission et la circulation des voitures des clubs affiliés sur le circuit pendant le déroulement de l'épreuve.

Pour les courses en ligne des catégories UCI (Dames, Juniors, Elite, Espoirs) et pendant les courses CLM les coureurs peuvent être accompagnés par une voiture dûment autorisée par le jury.

Article 12 : Voitures suiveuse - CLM

A l'arrivée du dernier tour, les voitures suiveuses des clubs affiliés sont déviées vers la **gauche**, à 500 m avant la ligne d'arrivée.

Article 13 : Voitures suiveuse - Dernier tour Course en ligne

A l'arrivée du dernier tour, les voitures suiveuses des clubs affiliés sont déviées vers la **droite**, à 500 m avant la ligne d'arrivée.

Article 14 : Code de la route

Tous les participants des épreuves sont tenus à respecter les lois en vigueur concernant le code de la route.

Article 15 : Ravitaillement, zone de déchets

Le ravitaillement est autorisé **uniquement** dans la zone marquée à cet effet (voir le plan de la zone de ravitaillement / déchets, page 11). Pour des raisons de respect de l'environnement il est interdit de jeter des bidons et toute sorte de déchets en dehors de cette zone. Les clubs sont responsables pour collecter les déchets de leurs athlètes. L'organisateur met à disposition des poubelles dans la zone de ravitaillement, sur le parking et sur les points clé de la manifestation.

Les voitures suiveuses sont autorisées à ravitailler les coureurs selon le règlement UCI

Article 16 : Primes

Conformément au règlement FSCL, aucune prime ne sera attribuée aux athlètes participants.

Article 17 : Antidopage:

Le règlement antidopage de l'UCI s'applique intégralement aux épreuves. En outre la législation antidopage luxembourgeoise, s'applique conformément aux dispositions de loi du Grand-Duché de Luxembourg.

Article 18: Podiums, Protocole

Les trois premiers athlètes des catégories énumérées ci-après sont appelés à participer à la cérémonie protocolaire :

- Épreuves CLM : catégories Débutants (M/F), Dames, Masters, Juniors, Espoirs et Elites.
- Épreuve en ligne : catégories Minimes (M/F), Cadets (M/F), Débutants (M/F), Masters, Juniors (M/F), Dames (Espoirs / Elites avec et sans contrat) Elites avec et sans contrat.

Les athlètes doivent se présenter au plus tard dans les cinq minutes après leur arrivée (courses en lignes) en tenue de course auprès du podium pour participer à la cérémonie protocolaire. Le port du masque est obligatoire.

Article 19 : Consignes de l'organisateur

Les participants (compétiteurs et suiveurs) s'appliqueront à observer les consignes transmises par les services de sécurité de la course et de l'organisateur. En particulier, la circulation des véhicules de l'échelon course peut faire l'objet de consignes spécifiques lors des arrivées.

Les consignes seront exposées lors de la réunion des directeurs sportifs ou par radio-tour, en accord avec le collègue des commissaires et rappelées par un communiqué de l'organisateur.

Article 20 : Pénalités

La commission du jury peut prononcer des pénalités selon les barèmes de pénalités des règlements UCI et FSCL en vigueur.

Article 21 : Vestiaires

L'ouverture des vestiaires sera adaptée en fonction des nouvelles mesures sanitaires prises par le gouvernement.

5. Adresses de contact

Organisateur

Fédération du Sport Cycliste Luxembourgeois (FSCL) en collaboration avec l'entente des clubs.

Maison des Sports
3, route d'Arlon
L-8009 Strassen
Luxembourg

Fédération organisatrice

Fédération du Sport Cycliste Luxembourgeois (FSCL)

Maison des Sports
3, route d'Arlon
L-8009 Strassen
Luxembourg

Responsable championnats nationaux 2021 sur route (pour toutes questions)

Fränk SCHLECK
Maison des Sports
3, route d'Arlon
L-8009 Strassen
Luxembourg

Permanence (Bureau)

Atelier communal « Stauséigemeng »
Um Haff (ancien terrain de football / Fatima)
L-9656 Harlange
Tel. : 621 202 166

Signaleurs postes fixes

Les signaleurs sont engagés par la FSCL et l'entente des clubs* en collaboration avec la Police Grand-Ducale dans le but d'informer les usagers de la route sur les mesures de sécurité en place.

Jang KARIER
Tel. : 621 247 779

Signaleurs mobiles du Service Moto Presse (SMP)

Les Signaleurs mobiles du SMP sont engagés par la FSCL pour garantir la sécurité des coureurs durant les épreuves.

Premiers secours

Outre une ambulance sur le circuit, le premier secours est assuré par présence de « first responder » ayant leur siège dans l'atelier communal.

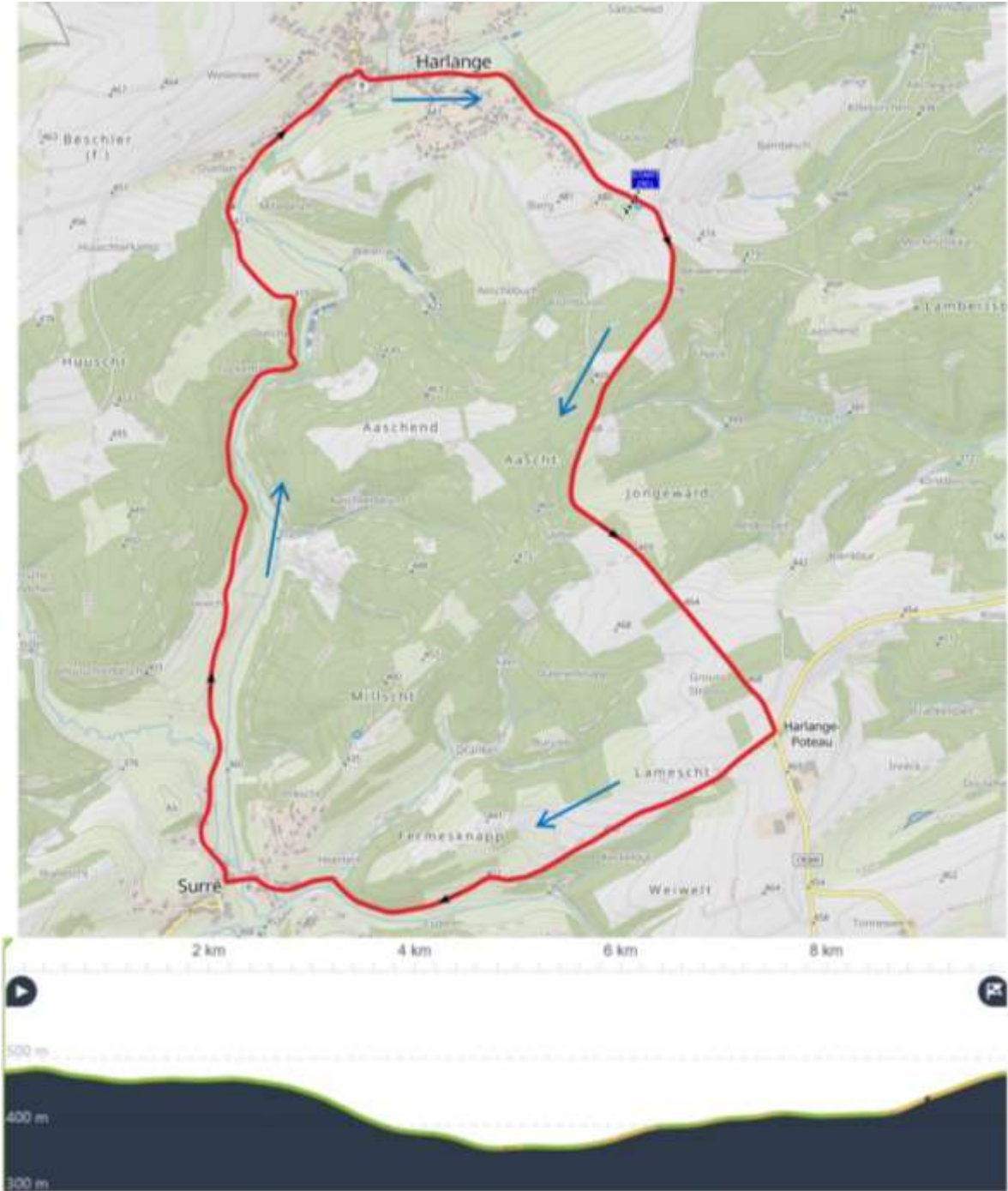
Hôpital régional

Centre Hospitalier du Nord
120, Avenue Salentiny
L-9080 Ettelbruck
Tel: +352 8166-1
E- Mail: info@chdn.lu

* Velo Woolz - Velo-Club Diekirch - Cycling Team Atertdaul - ACC Contern - Union Cycliste Dippach -

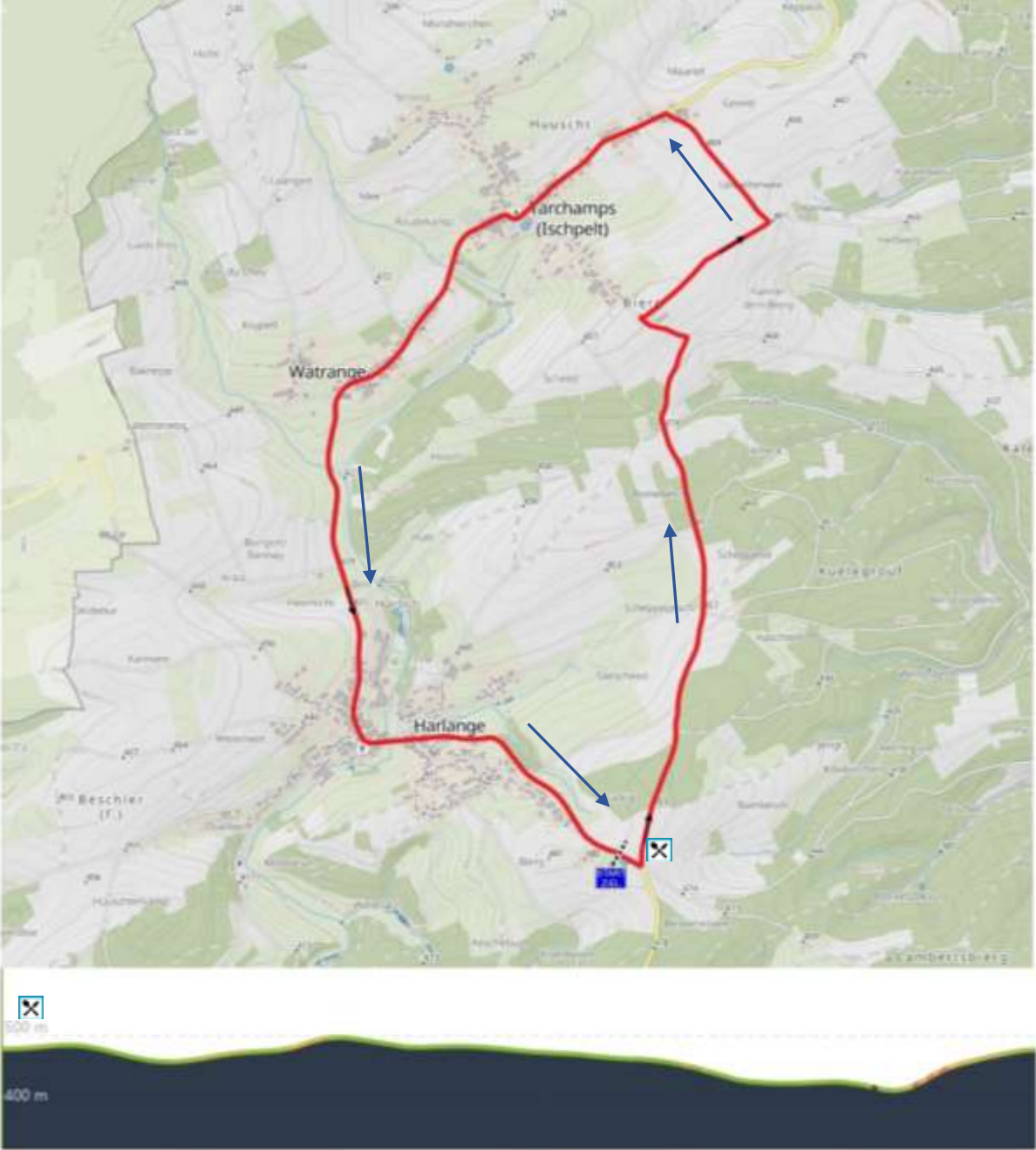
6. Circuits

6.1 Parcours CLM (9,8 km)



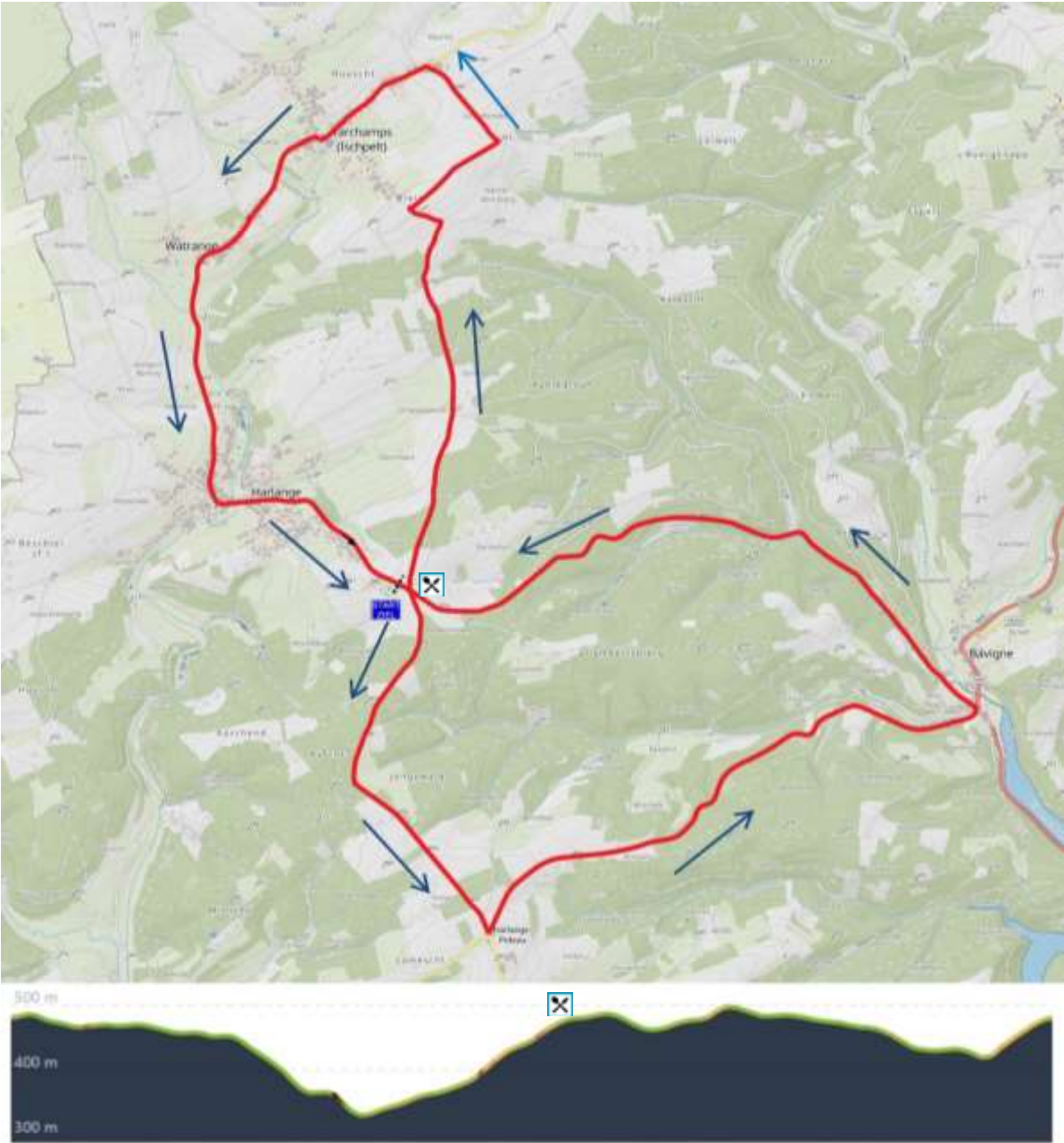
https://www.komoot.de/tour/371740956?share_token=acaY6XoenYKOPF8CC6ayvh7vtu7bWL8Ukbqn2XHtw9aWsWfiPR&ref=wtd

6.2 Parcours pour Minimes, Cadets, Débutants et Masters (8,3 km).



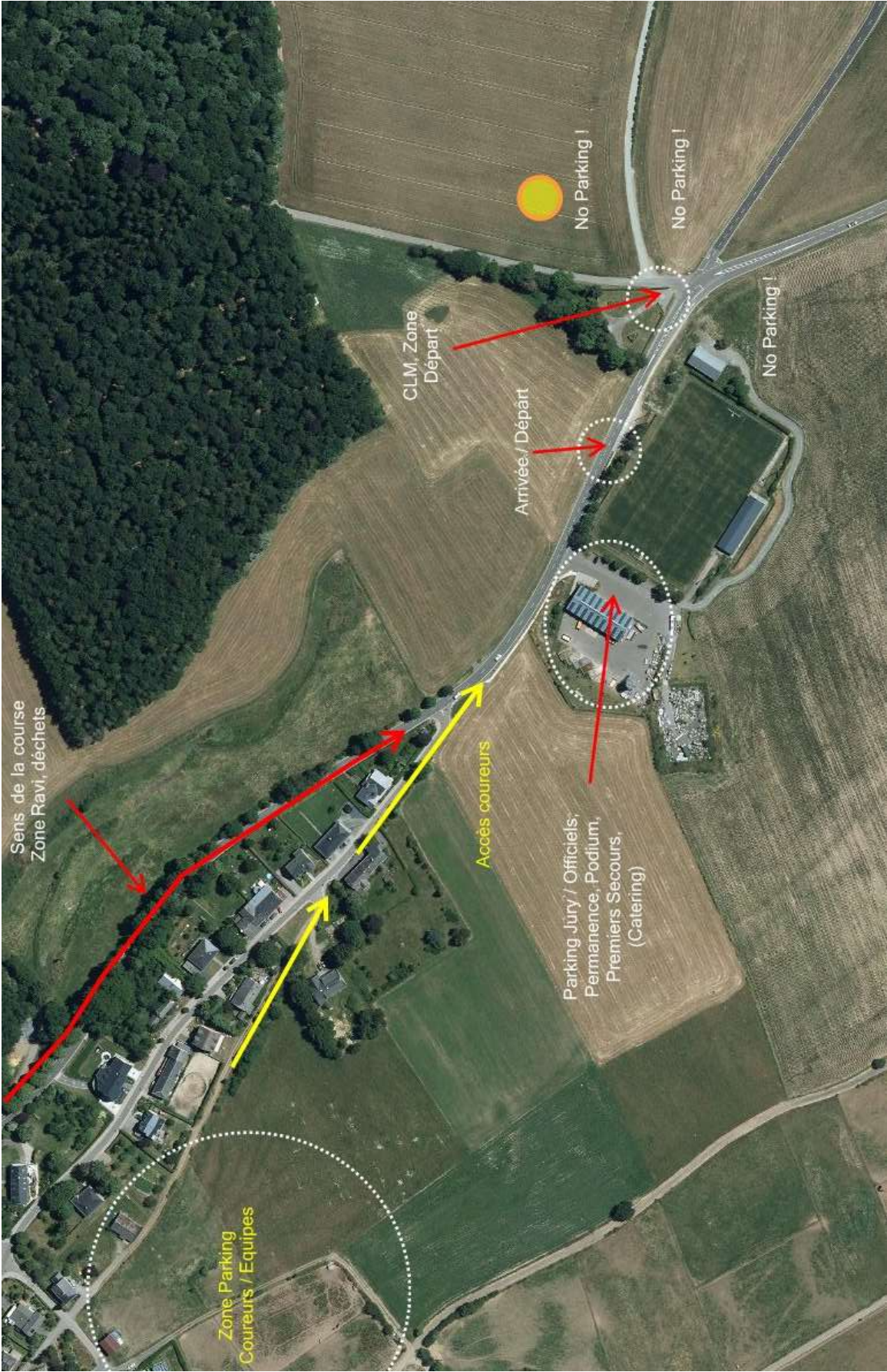
https://www.komoot.de/tour/371740956?share_token=acaY6XoenYKOPF8CC6ayvh7vtu7bWL8Ukbqn2XHtw9aWsWfiPR&ref=wtd

6.3 Parcours pour Dames, Juniors, Espoirs et Elite (18,1km).

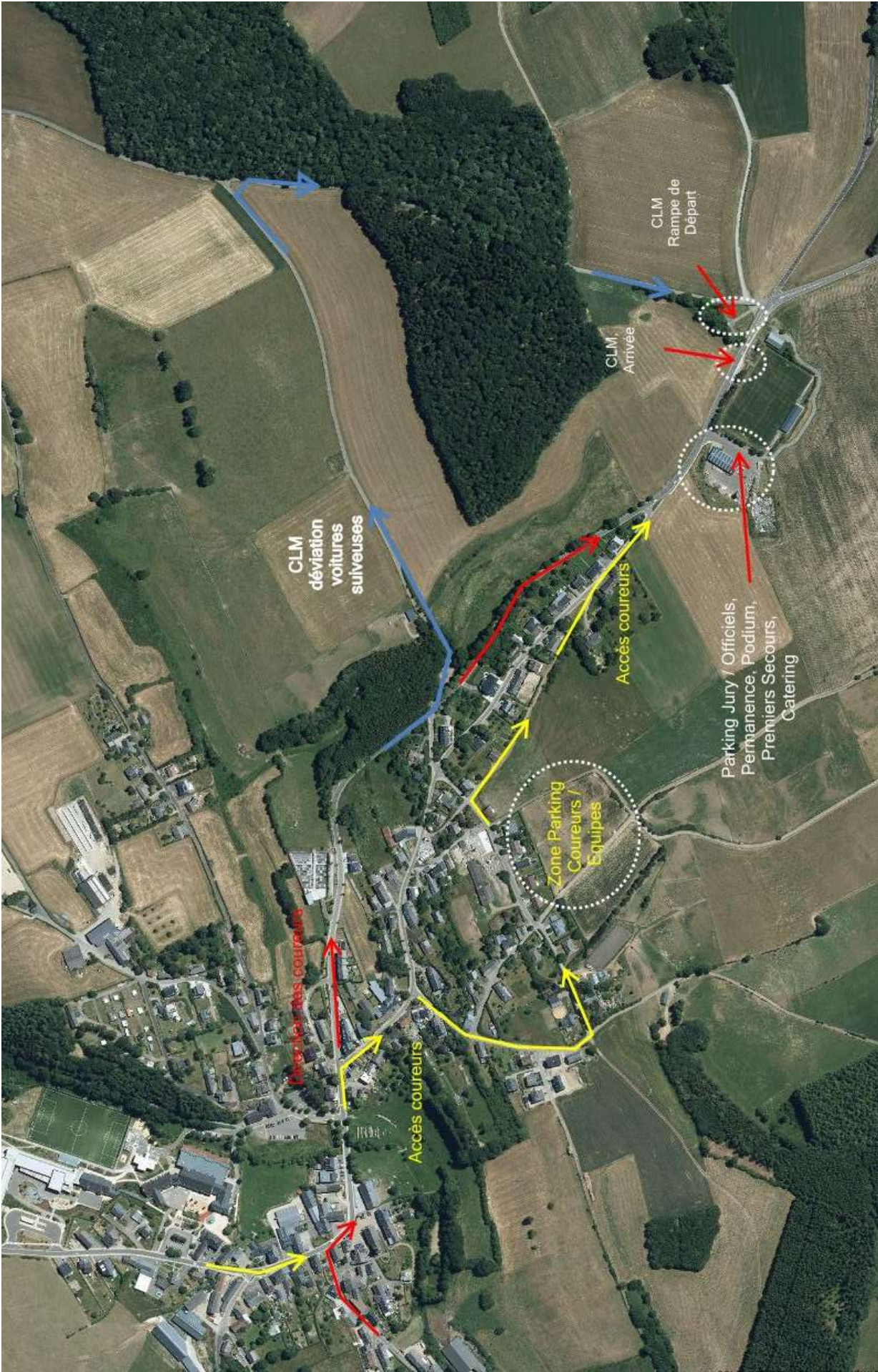


https://www.komoot.de/tour/367931992?share_token=aunawLLQsZeO8W8GbbgE4PAOTN21XqQKA5ihtslxn93juMRXzD&ref=wtd

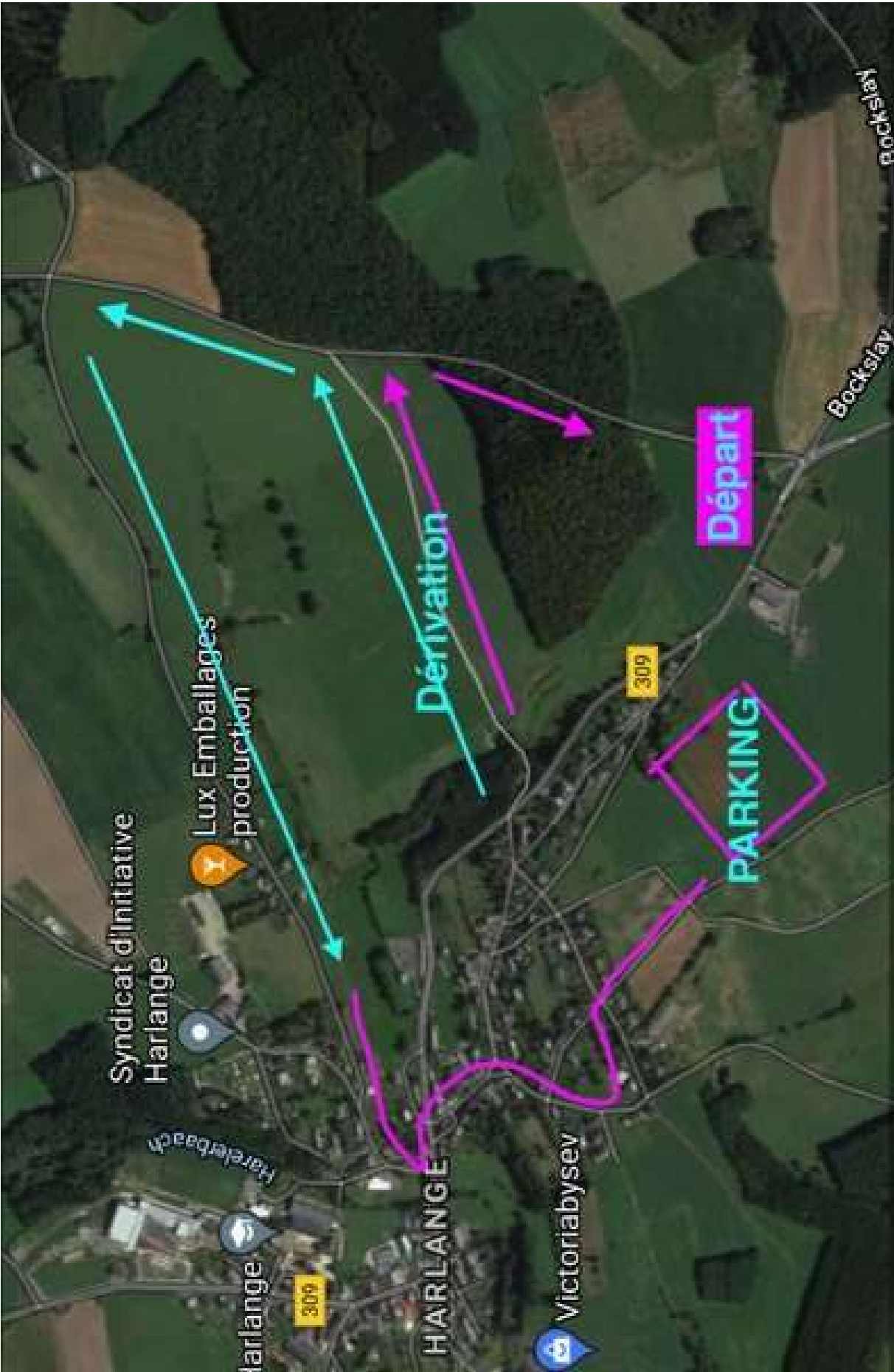
6.4 Plan de situation Départ / Arrivée



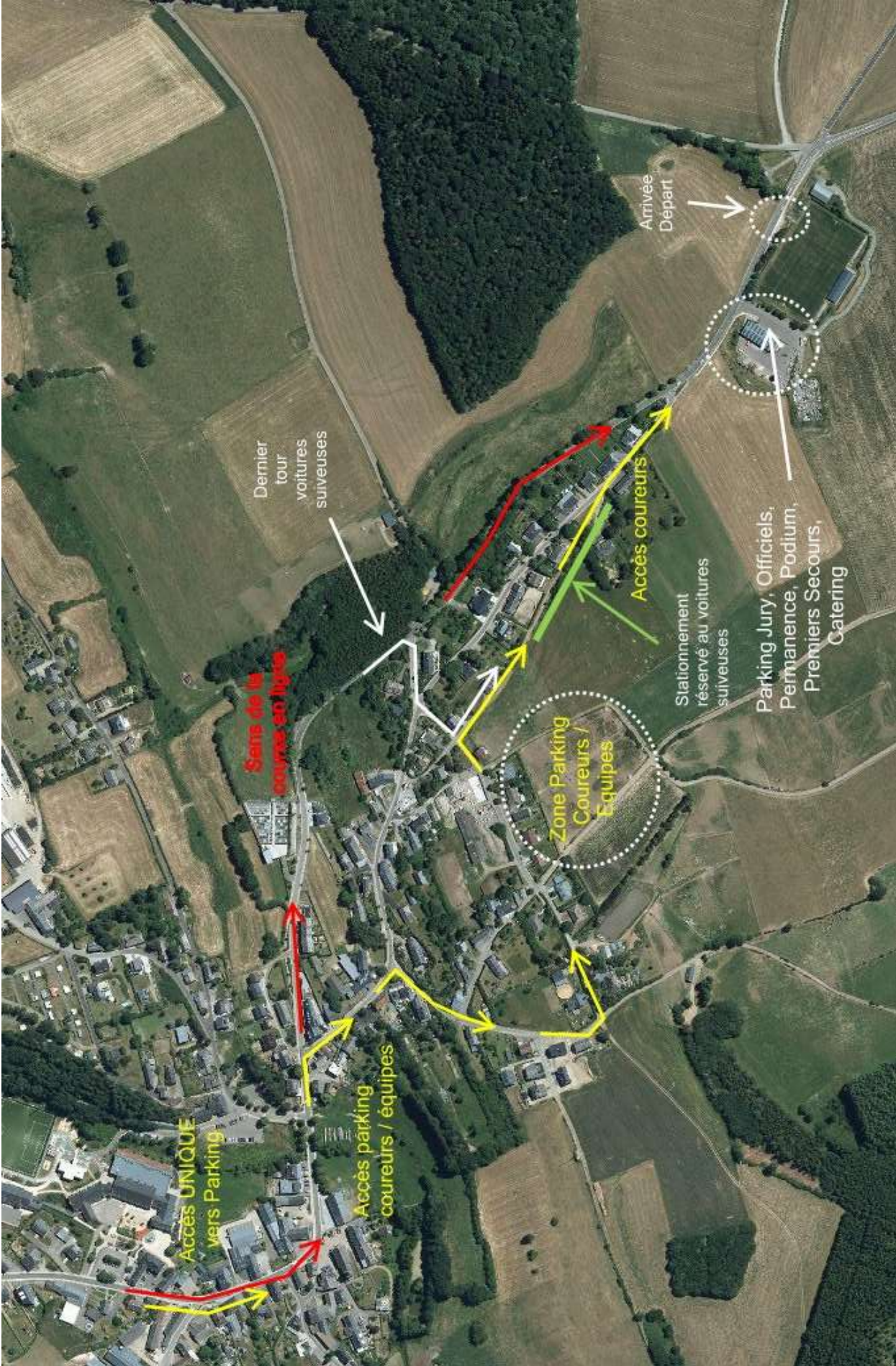
6.5 Plan de situation Départ / Arrivée du Contre la Montre



6.6 Retour parking – voitures suivées Contre la Montre



6.7 Plan de situation Départ / Arrivée des Courses en Ligne



7. Tableaux de Marche

7.1 Minimes M/F

CN 2021 à Harlange / Course en ligne pour Minimes M/F (24,9km)

KM		samedi 19 juin 2021		HEURE DE PASSAGE		
-	+			32 km/h	34 km/h	36 km/h
25,0	0,0	DÉPART (TERRAIN DE FOOTBALL)	DEPART	11:05	11:05	11:05
24,1	0,9	HARLANGE, FATIMA (par chem. rural)	Au X --> vers la gauche. Chem. rural dir. Tarchamps.	11:06	11:06	11:06
21,1	3,8	TARCHAMPS (Iischpelt)	Au X --> vers la gauche. Perte prioritée!	11:12	11:11	11:11
19,8	5,1	WATRANGE (Walter) par CR 309	Passage village	11:14	11:14	11:13
18,4	6,5	HARLANGE (Harel) par CR 309	Passage village	11:17	11:16	11:15
16,7	8,3	1er PASSAGE ARRIVEE	1er passage	11:20	11:19	11:18
15,8	9,2	HAREL, FATIMA ,par chemin rural	idem	11:22	11:21	11:20
12,8	12,2	IISCHPELT (TARCHAMPS), chem rural		11:27	11:26	11:25
11,5	13,5	WALTER (WATRANGE) par CR 309		11:30	11:28	11:27
10,1	14,9	HAREL (HARLANGE) par CR 309		11:32	11:31	11:29
8,3	16,6	2er PASSAGE ARRIVEE	2ième passage	11:36	11:34	11:32
7,4	17,5	HAREL, FATIMA ,par chemin rural	idem	11:37	11:35	11:34
4,5	20,5	IISCHPELT (TARCHAMPS), chem rural		11:43	11:41	11:39
3,2	21,8	WALTER (WATRANGE) par CR 309		11:45	11:43	11:41
1,8	23,2	HAREL (HARLANGE) par CR 309		11:48	11:45	11:43
0,0	25,0	ARRIVEE	ARRIVEE	11:51	11:49	11:46

7.2 Cadets M/F

CN 2021 à Harlange / Course en ligne pour Cadets M/F (41,6km)

KM		samedi 19 juin 2021		HEURE DE PASSAGE		
-	+			34 km/h	36 km/h	38 km/h
41,6	0,0	DÉPART (TERRAIN DE FOOTBALL)	DEPART	11:00	11:00	11:00
40,8	0,9	HARLANGE, FATIMA (par chem. rural)	Au X --> vers la gauche. Chem. rural dir. Tarchamps.	11:01	11:01	11:01
37,8	3,8	TARCHAMPS (Iischpelt)	Au X --> vers la gauche. Perte prioritée!	11:06	11:06	11:06
36,5	5,1	WATRANGE (Walter) par CR 309	Passage village	11:09	11:08	11:08
35,1	6,5	HARLANGE (Harel) par CR 309	Passage village	11:11	11:10	11:10
33,3	8,3	1er PASSAGE ARRIVEE	1er passage	11:14	11:13	11:13
32,4	9,2	HARLANGE, FATIMA (par chem. rural)	idem	11:16	11:15	11:14
29,5	12,2	TARCHAMPS (Iischpelt)		11:21	11:20	11:19
28,2	13,5	WATRANGE (Walter) par CR 309		11:23	11:22	11:21
26,8	14,9	HARLANGE (Harel) par CR 309		11:26	11:24	11:23
25,0	16,6	2er PASSAGE ARRIVEE	2ième passage	11:29	11:27	11:26
24,1	17,5	HARLANGE, FATIMA (par chem. rural)	idem	11:30	11:29	11:27
21,1	20,5	TARCHAMPS (Iischpelt)		11:36	11:34	11:32
19,8	21,8	WATRANGE (Walter) par CR 309		11:38	11:36	11:34
18,4	23,2	HARLANGE (Harel) par CR 309		11:40	11:38	11:36
16,7	25,0	3r PASSAGE ARRIVEE	3ième passage	11:44	11:41	11:39
15,8	25,9	HARLANGE, FATIMA (par chem. rural)	idem	11:45	11:43	11:40
12,8	28,8	TARCHAMPS (Iischpelt)		11:50	11:48	11:45
11,5	30,1	WATRANGE (Walter) par CR 309		11:53	11:50	11:47
10,1	31,5	HARLANGE (Harel) par CR 309		11:55	11:52	11:49
8,3	33,3	4ème PASSAGE ARRIVEE	4ième passage	11:58	11:55	11:52
7,4	34,2	HARLANGE, FATIMA (par chem. rural)	idem	12:00	11:56	11:53
4,5	37,1	TARCHAMPS (Iischpelt)		12:05	12:01	11:58
3,2	38,4	WATRANGE (Walter) par CR 309		12:07	12:04	12:00
1,8	39,9	HARLANGE (Harel) par CR 309		12:10	12:06	12:02
0,0	41,6	ARRIVEE	ARRIVEE	12:13	12:09	12:05

7.3 Débutants M/F

CN 2021 à Harlange / Course en ligne pour Débutants M/F (58,3km)

KM		samedi 19 juin 2021		HEURE DE PASSAGE		
-	+			36 km/h	38 km/h	40 km/h
58,3	0,0	DÉPART (TERRAIN DE FOOTBALL)	DEPART	13:00	13:00	13:00
57,4	0,9	HARLANGE, FATIMA (par chem. rural)	Au X --> vers la gauche. Chem. rural dir. Tarchamps.	13:01	13:01	13:01
54,5	3,8	TARCHAMPS (Iischpelt)	Au X --> vers la gauche. Perte priorité!	13:06	13:06	13:05
53,2	5,1	WATRANGE (Walter) par CR 309	Passage village	13:08	13:08	13:07
51,8	6,5	HARLANGE (Harel) par CR 309	Passage village	13:10	13:10	13:09
50,0	8,3	1er PASSAGE ARRIVEE	1er passage	13:13	13:13	13:12
49,1	9,2	HAREL, FATIMA ,par chemin rural	idem	13:15	13:14	13:13
46,1	12,2	IISCHPELT (TARCHAMPS), chem rural		13:20	13:19	13:18
44,8	13,5	WALTER (WATRANGE) par CR 309		13:22	13:21	13:20
43,4	14,9	HAREL (HARLANGE) par CR 309		13:24	13:23	13:22
41,7	16,6	2ième PASSAGE ARRIVEE	2ième passage	13:27	13:26	13:24
40,8	17,5	HAREL, FATIMA ,par chemin rural	idem	13:29	13:27	13:26
37,8	20,5	IISCHPELT (TARCHAMPS), chem rural		13:34	13:32	13:30
36,5	21,8	WALTER (WATRANGE) par CR 309		13:36	13:34	13:32
35,1	23,2	HAREL (HARLANGE) par CR 309		13:38	13:36	13:34
33,3	25,0	3ième PASSAGE ARRIVEE	3ième passage	13:41	13:39	13:37
32,4	25,9	HAREL, FATIMA ,par chemin rural	idem	13:43	13:40	13:38
29,5	28,8	IISCHPELT (TARCHAMPS), chem rural		13:48	13:45	13:43
28,2	30,1	WALTER (WATRANGE) par CR 309		13:50	13:47	13:45
26,8	31,5	HAREL (HARLANGE) par CR 309		13:52	13:49	13:47
25,0	33,3	4ème PASSAGE ARRIVEE	4ième passage	13:55	13:52	13:49
24,1	34,2	HAREL, FATIMA ,par chemin rural	idem	13:56	13:53	13:51
21,1	37,1	IISCHPELT (TARCHAMPS), chem rural		14:01	13:58	13:55
19,8	38,4	WALTER (WATRANGE) par CR 309		14:04	14:00	13:57
18,4	39,9	HAREL (HARLANGE) par CR 309		14:06	14:02	13:59
16,7	41,6	5ième PASSAGE ARRIVEE	5ième passage	14:09	14:05	14:02
15,8	42,5	HAREL, FATIMA ,par chemin rural	idem	14:10	14:07	14:03
12,8	45,5	IISCHPELT (TARCHAMPS), chem rural		14:15	14:11	14:08
11,5	46,8	WALTER (WATRANGE) par CR 309		14:17	14:13	14:10
10,1	48,2	HAREL (HARLANGE) par CR 309		14:20	14:16	14:12
8,3	50,0	6ième PASSAGE ARRIVEE	6ième passage	14:23	14:18	14:14
7,4	50,9	HAREL, FATIMA ,par chemin rural	idem	14:24	14:20	14:16
4,5	53,8	IISCHPELT (TARCHAMPS), chem rural		14:29	14:24	14:20
3,2	55,1	WALTER (WATRANGE) par CR 309		14:31	14:27	14:22
1,8	56,5	HAREL (HARLANGE) par CR 309		14:34	14:29	14:24
0,0	58,3	ARRIVEE	ARRIVEE	14:37	14:32	14:27

7.4 Masters

CN 2021 à Harlange / Course en ligne pour Masters (58,3km)

KM		samedi 19 juin 2021		HEURE DE PASSAGE		
-	+			38 km/h	40 km/h	42 km/h
58,3	0,0	DÉPART (TERRAIN DE FOOTBALL)	DEPART	15:30	15:30	15:30
57,4	0,9	HARLANGE, FATIMA (par chem. rural)	Au X --> vers la gauche. Chem. rural dir. Tarchamps.	15:31	15:31	15:31
54,5	3,8	TARCHAMPS (Iischpelt)	Au X --> vers la gauche. Perte priorité!	15:36	15:35	15:35
53,2	5,1	WATRANGE (Walter) par CR 309	Passage village	15:38	15:37	15:37
51,8	6,5	HARLANGE (Harel) par CR 309	Passage village	15:40	15:39	15:39
50,0	8,3	1er PASSAGE ARRIVEE	1er passage	15:43	15:42	15:41
49,1	9,2	HARLANGE, FATIMA (par chem. rural)	idem	15:44	15:43	15:43
46,1	12,2	TARCHAMPS (Iischpelt)		15:49	15:48	15:47
44,8	13,5	WATRANGE (Walter) par CR 309		15:51	15:50	15:49
43,4	14,9	HARLANGE (Harel) par CR 309		15:53	15:52	15:51
41,7	16,6	2ième PASSAGE ARRIVEE	2ième passage	15:56	15:54	15:53
40,8	17,5	HARLANGE, FATIMA (par chem. rural)	idem	15:57	15:56	15:55
37,8	20,5	TARCHAMPS (Iischpelt)		16:02	16:00	15:59
36,5	21,8	WATRANGE (Walter) par CR 309		16:04	16:02	16:01
35,1	23,2	HARLANGE (Harel) par CR 309		16:06	16:04	16:03
33,3	25,0	3ième PASSAGE ARRIVEE	3ième passage	16:09	16:07	16:05
32,4	25,9	HARLANGE, FATIMA (par chem. rural)	idem	16:10	16:08	16:06
29,5	28,8	TARCHAMPS (Iischpelt)		16:15	16:13	16:11
28,2	30,1	WATRANGE (Walter) par CR 309		16:17	16:15	16:13
26,8	31,5	HARLANGE (Harel) par CR 309		16:19	16:17	16:15
25,0	33,3	4ième PASSAGE ARRIVEE	4ième passage	16:22	16:19	16:17
24,1	34,2	HARLANGE, FATIMA (par chem. rural)	idem	16:23	16:21	16:18
21,1	37,1	TARCHAMPS (Iischpelt)		16:28	16:25	16:23
19,8	38,4	WATRANGE (Walter) par CR 309		16:30	16:27	16:24
18,4	39,9	HARLANGE (Harel) par CR 309		16:32	16:29	16:26
16,7	41,6	5ième PASSAGE ARRIVEE	5ième passage	16:35	16:32	16:29
15,8	42,5	HARLANGE, FATIMA (par chem. rural)	idem	16:37	16:33	16:30
12,8	45,5	TARCHAMPS (Iischpelt)		16:41	16:38	16:34
11,5	46,8	WATRANGE (Walter) par CR 309		16:43	16:40	16:36
10,1	48,2	HARLANGE (Harel) par CR 309		16:46	16:42	16:38
8,3	50,0	6ième PASSAGE ARRIVEE	6ième passage	16:48	16:44	16:41
7,4	50,9	HARLANGE, FATIMA (par chem. rural)	idem	16:50	16:46	16:42
4,5	53,8	TARCHAMPS (Iischpelt)		16:54	16:50	16:46
3,2	55,1	WATRANGE (Walter) par CR 309		16:57	16:52	16:48
1,8	56,5	HARLANGE (Harel) par CR 309		16:59	16:54	16:50
0,0	58,3	ARRIVEE	ARRIVEE	17:02	16:57	16:53

7.5 Dames

CN 2021 à Harlange / Course en ligne pour Dames (72,4km)

KM		dimanche 20 juin 2021		HEURE DE PASSAGE		
-	+			36 km/h	38 km/h	40 km/h
72,4	0,0	DÉPART (TERRAIN DE FOOTBALL)	DEPART (suivre CR 309)	10:35	10:35	10:35
69,9	2,5	HARLANGE "POTTO" par CR 309	X --> vers la gauche. Perte prioritéé. Desc. rapide!	10:39	10:38	10:38
66,4	6,0	BAVIGNE (Béiwen) par CR 315	Au giratoire --> 3ième sortie direction Harlange.	10:45	10:44	10:43
62,5	10,0	HARLANGE, FATIMA (par chem. rural)	Au X --> vers la droite. Chemin rural direction Tarchamps.	10:51	10:49	10:49
58,6	13,8	TARCHAMPS (Iischpelt)	Au X --> vers la gauche. Perte prioritéé!	10:58	10:55	10:54
57,0	15,4	WATRANGE (Walter) par CR 309	Passage village	11:00	10:58	10:57
55,9	16,5	HARLANGE (Harel) par CR 309	Passage village	11:02	10:59	10:58
54,3	18,1	1er PASSAGE ARRIVEE	1er passage	11:05	11:02	11:00
51,8	20,6	HARELER POTTO par CR 309	idem	11:09	11:05	11:04
48,3	24,1	BÉIWEN par CR 315		11:15	11:11	11:09
44,4	28,1	HAREL, FATIMA ,par chemin rural		11:21	11:17	11:15
40,5	31,9	IISCHPELT (TARCHAMPS), chem rural		11:28	11:22	11:20
38,9	33,5	WALTER (WATRANGE) par CR 309		11:30	11:25	11:22
37,8	34,6	HAREL (HARLANGE) par CR 309		11:32	11:26	11:24
36,2	36,2	2ième PASSAGE ARRIVEE	2ième passage	11:35	11:29	11:26
33,7	38,7	HARELER POTTO par CR 309	idem	11:39	11:33	11:30
30,2	42,2	BÉIWEN par CR 315		11:45	11:38	11:35
26,3	46,2	HAREL, FATIMA ,par chemin rural		11:51	11:44	11:40
22,4	50,0	IISCHPELT (TARCHAMPS), chem rural		11:58	11:50	11:46
20,8	51,6	WALTER (WATRANGE) par CR 309		12:01	11:52	11:48
19,7	52,7	HAREL (HARLANGE) par CR 309		12:02	11:54	11:50
18,1	54,3	3ième PASSAGE ARRIVEE	3ième passage	12:05	11:56	11:52
15,6	56,8	HARELER POTTO par CR 309	idem	12:09	12:00	11:56
12,1	60,3	BÉIWEN par CR 315		12:15	12:05	12:01
8,2	64,3	HAREL, FATIMA ,par chemin rural		12:22	12:11	12:06
4,3	68,1	IISCHPELT (TARCHAMPS), chem rural		12:28	12:17	12:12
2,7	69,7	WALTER (WATRANGE) par CR 309		12:31	12:19	12:14
1,6	70,8	HAREL (HARLANGE) par CR 309		12:33	12:21	12:16
0,0	72,4	ARRIVEE	ARRIVEE	12:35	12:23	12:18

7.5 Juniors

CN 2021 à Harlange / Course en ligne pour Juniors (90,5km)

KM		dimanche 20 juin 2021		HEURE DE PASSAGE		
-	+			38 km/h	40 km/h	42 km/h
90,5	0,0	DÉPART (TERRAIN DE FOOTBALL)	DEPART (suivre CR 309)	10:30	10:30	10:30
88,0	2,5	HARLANGE "POTTO" par CR 309	Au X --> vers la gauche. Perte prioritéé. Descente rapide!	10:33	10:33	10:33
84,5	6,0	BAVIGNE (Béiwen) par CR 315	Au giratoire --> 3ième sortie direction Harlange.	10:39	10:39	10:38
80,6	10,0	HARLANGE, FATIMA (par chem. rural)	Au X --> vers la droite. Chemin rural direction Tarchamps.	10:45	10:44	10:44
76,7	13,8	TARCHAMPS (Iischpelt)	Au X --> vers la gauche. Perte prioritéé!	10:51	10:50	10:49
75,1	15,4	WATRANGE (Walter) par CR 309	Passage village	10:54	10:53	10:52
74,0	16,5	HARLANGE (Harel) par CR 309	Passage village	10:56	10:54	10:53
72,4	18,1	1er PASSAGE ARRIVEE	1er passage	10:58	10:57	10:55
69,9	20,6	HARLANGE "POTTO" par CR 309	idem	11:02	11:00	10:59
66,4	24,1	BAVIGNE (Béiwen) par CR 315		11:08	11:06	11:04
62,5	28,1	HARLANGE, FATIMA (par chem. rural)		11:14	11:12	11:10
58,6	31,9	TARCHAMPS (Iischpelt)		11:20	11:17	11:15
57,0	33,5	WATRANGE (Walter) par CR 309		11:22	11:20	11:17
55,9	34,6	HARLANGE (Harel) par CR 309		11:24	11:21	11:19
54,3	36,2	2ième PASSAGE ARRIVEE	2ième passage	11:27	11:24	11:21
51,8	38,7	HARLANGE "POTTO" par CR 309	idem	11:31	11:28	11:25
48,3	42,2	BAVIGNE (Béiwen) par CR 315		11:36	11:33	11:30
44,4	46,2	HARLANGE, FATIMA (par chem. rural)		11:42	11:39	11:35
40,5	50,0	TARCHAMPS (Iischpelt)		11:48	11:45	11:41
38,9	51,6	WATRANGE (Walter) par CR 309		11:51	11:47	11:43
37,8	52,7	HARLANGE (Harel) par CR 309		11:53	11:49	11:45
36,2	54,3	3ième PASSAGE ARRIVEE	3ième passage	11:55	11:51	11:47
33,7	56,8	HARLANGE "POTTO" par CR 309	idem	11:59	11:55	11:51
30,2	60,3	BAVIGNE (Béiwen) par CR 315		12:05	12:00	11:56
26,3	64,3	HARLANGE, FATIMA (par chem. rural)		12:11	12:06	12:01
22,4	68,1	TARCHAMPS (Iischpelt)		12:17	12:12	12:07
20,8	69,7	WATRANGE (Walter) par CR 309		12:20	12:14	12:09
19,7	70,8	HARLANGE (Harel) par CR 309		12:21	12:16	12:11
18,1	72,4	4ième PASSAGE ARRIVEE	4ième passage	12:24	12:18	12:13
15,6	74,9	HARLANGE "POTTO" par CR 309	idem	12:28	12:22	12:17
12,1	78,4	BAVIGNE (Béiwen) par CR 315		12:33	12:27	12:22
8,2	82,4	HARLANGE, FATIMA (par chem. rural)		12:40	12:33	12:27
4,3	86,2	TARCHAMPS (Iischpelt)		12:46	12:39	12:33
2,7	87,8	WATRANGE (Walter) par CR 309		12:48	12:41	12:35
1,6	88,9	HARLANGE (Harel) par CR 309		12:50	12:43	12:37
0,0	90,5	ARRIVEE	ARRIVEE	12:52	12:45	12:39

7.6 Espoirs / Elite

CN 2021 à Harlange / Course en ligne Espoirs / Elite (144,8km)

KM		dimanche 20 juin 2021		HEURE DE PASSAGE		
-	+			38 km/h	40 km/h	42 km/h
144,8	0,0	DÉPART (TERRAIN DE FOOTBALL)	DEPART (suivre CR 309)	14:00	14:00	14:00
142,3	2,5	HARLANGE "POTTO" par CR 309	Au X --> vers la gauche. Perte prioritée. Desc rapide!	14:03	14:03	14:03
138,8	6,0	BAVIGNE (Béiwen) par CR 315	Au giratoire --> 3ième sortie direction Harlange.	14:09	14:09	14:08
134,9	10,0	HARLANGE, FATIMA (par chem. rural)	Au X --> vers la droite. Chemin rural dir Tarchamps.	14:15	14:14	14:14
131,0	13,8	TARCHAMPS (Iischpelt)	Au X --> vers la gauche. Perte prioritée!	14:21	14:20	14:19
129,4	15,4	WATRANGE (Walter) par CR 309	Passage village	14:24	14:23	14:22
128,3	16,5	HARLANGE (Harel) par CR 309	Passage village	14:26	14:24	14:23
126,7	18,1	1er PASSAGE ARRIVEE	1er passage ligne d'arrivée	14:28	14:27	14:25
124,2	20,6	HARLANGE "POTTO" par CR 309	idem	14:32	14:30	14:29
120,7	24,1	BAVIGNE (Béiwen) par CR 315		14:38	14:36	14:34
116,8	28,1	HARLANGE, FATIMA (par chem. rural)		14:44	14:42	14:40
112,9	31,9	TARCHAMPS (Iischpelt)		14:50	14:47	14:45
111,3	33,5	WATRANGE (Walter) par CR 309		14:52	14:50	14:47
110,2	34,6	HARLANGE (Harel) par CR 309		14:54	14:51	14:49
108,6	36,2	2ième PASSAGE ARRIVEE	2ième passage ligne d'arrivée	14:57	14:54	14:51
106,1	38,7	HARLANGE "POTTO" par CR 309	idem	15:01	14:58	14:55
102,6	42,2	BAVIGNE (Béiwen) par CR 315		15:06	15:03	15:00
98,7	46,2	HARLANGE, FATIMA (par chem. rural)		15:12	15:09	15:05
94,8	50,0	TARCHAMPS (Iischpelt)		15:18	15:15	15:11
93,2	51,6	WATRANGE (Walter) par CR 309		15:21	15:17	15:13
92,1	52,7	HARLANGE (Harel) par CR 309		15:23	15:19	15:15
90,5	54,3	3ième PASSAGE ARRIVEE	3ième passage ligne d'arrivée	15:25	15:21	15:17
88,0	56,8	HARLANGE "POTTO" par CR 309	idem	15:29	15:25	15:21
84,5	60,3	BAVIGNE (Béiwen) par CR 315		15:35	15:30	15:26
80,6	64,3	HARLANGE, FATIMA (par chem. rural)		15:41	15:36	15:31
76,7	68,1	TARCHAMPS (Iischpelt)		15:47	15:42	15:37
75,1	69,7	WATRANGE (Walter) par CR 309		15:50	15:44	15:39
74,0	70,8	HARLANGE (Harel) par CR 309		15:51	15:46	15:41
72,4	72,4	4ième PASSAGE ARRIVEE	4ième passage ligne d'arrivée	15:54	15:48	15:43
69,9	74,9	HARLANGE "POTTO" par CR 309	idem	15:58	15:52	15:47
66,4	78,4	BAVIGNE (Béiwen) par CR 315		16:03	15:57	15:52
62,5	82,4	HARLANGE, FATIMA (par chem. rural)		16:10	16:03	15:57
58,6	86,2	TARCHAMPS (Iischpelt)		16:16	16:09	16:03
57,0	87,8	WATRANGE (Walter) par CR 309		16:18	16:11	16:05
55,9	88,9	HARLANGE (Harel) par CR 309		16:20	16:13	16:07
54,3	90,5	5ième PASSAGE ARRIVEE	5ième passage ligne d'arrivée	16:22	16:15	16:09
51,8	93,0	HARLANGE "POTTO" par CR 309	idem	16:26	16:19	16:12
48,3	96,5	BAVIGNE (Béiwen) par CR 315		16:32	16:24	16:17
44,4	100,5	HARLANGE, FATIMA (par chem. rural)		16:38	16:30	16:23
40,5	104,3	TARCHAMPS (Iischpelt)		16:44	16:36	16:29
38,9	105,9	WATRANGE (Walter) par CR 309		16:47	16:38	16:31
37,8	107,0	HARLANGE (Harel) par CR 309		16:48	16:40	16:32
36,2	108,6	6ième PASSAGE ARRIVEE	6ième passage ligne d'arrivée	16:51	16:42	16:35
33,7	111,1	HARLANGE "POTTO" par CR 309	idem	16:55	16:46	16:38
30,2	114,6	BAVIGNE (Béiwen) par CR 315		17:00	16:51	16:43
26,3	118,6	HARLANGE, FATIMA (par chem. rural)		17:07	16:57	16:49
22,4	122,4	TARCHAMPS (Iischpelt)		17:13	17:03	16:54
20,8	124,0	WATRANGE (Walter) par CR 309		17:15	17:06	16:57
19,7	125,1	HARLANGE (Harel) par CR 309		17:17	17:07	16:58
18,1	126,7	7ième PASSAGE ARRIVEE	7ième passage ligne d'arrivée	17:20	17:10	17:01
15,6	129,2	HARLANGE "POTTO" par CR 309	idem	17:24	17:13	17:04
12,1	132,7	BAVIGNE (Béiwen) par CR 315		17:29	17:19	17:09
8,2	136,7	HARLANGE, FATIMA (par chem. rural)		17:35	17:24	17:15
4,3	140,5	TARCHAMPS (Iischpelt)		17:41	17:30	17:20
2,7	142,1	WATRANGE (Walter) par CR 309		17:44	17:33	17:23
1,6	143,2	HARLANGE (Harel) par CR 309		17:46	17:34	17:24
0,0	144,8	8ième PASSAGE ARRIVEE	ARRIVEE	17:48	17:37	17:26